

Sonderedition Expertenpool 2024/25
Über 25 Jahre OrhIDEAL
www.orthideal-image.com



Begegnung mit

Marina Orth erLiebensWERTES Management®

Aufschwung-Mentorin im Mittelstand
INQA Förderprogramm
Mit Orthomantie zum Erfolg

Unternehmerin
des Monats

original • responsible • honest Unternehmervorbilder aus dem Mittelstand

ORHIDEAL® IMAGE

PR-Marketing-Kooperation im Podium der Starke Marken





Orhidea Briegel Herausgeberin und Expertin für ImageDesign präsentiert...

durch das
objektiv
gesehen

Von der Blockade zur Brillanz

Schafft eine neue Wachstumsqualität in den Mittelstand - als richtungsweisende Kraft bringt Marina Orth Unternehmen mit einzigartiger Kompetenz und ganzheitlichem Ansatz auf Erfolgskurs. Marina Orth - da blüht jeder Ort!

„Erfolg beginnt mit einem Raum,
der Ihre Team-Energie unterstützt –
nicht hemmt!“

www.marina-orth.de

Eine Energietankstelle für den Mittelstand

Wie die führenden Expertin für Geomantie und Resilienz, Mediengesicht Marina Orth, Arbeitsräume in kraftspendende Umgebungen verwandelt und Unternehmen durch klare Strukturen und gesundes Arbeitsklima zu langfristigem Erfolg verhilft:
Statt oberflächlicher Ansätze – nachhaltige Aufschwungmagie!

Mit der Meisterin der ORTHomantie zum

Aufschwung im Mittelstand

Wer heute den Begriff „Unternehmenserfolg“ ernsthaft diskutiert, stößt schnell auf eine grundlegende Wahrheit: Es geht nicht mehr allein um harte Zahlen oder reine Effizienz. Es geht um Raumkraft, Wohlbefinden und Resilienz – kurz: den ganzheitlichen Aufschwung, der Mensch und Unternehmen in Einklang bringt. Genau hier setzt Marina Orth an. Mit ihrer Orthomantie verleiht sie jedem Arbeitsumfeld eine unsichtbare, aber spürbare Kraft, die Kreativität freisetzt, Produktivität steigert und das Team in den Flow bringt. Die facettenreiche Strategin ist gefragt als Schöpferin idealer Arbeitsorte, die genau dort wirken, wo Unternehmen es am dringendsten brauchen: in den Räumen und Köpfen der Menschen, die dort arbeiten. Ob es um die Klärung von Störfeldern oder die Optimierung von Unternehmensprozessen – Marina schafft einen Erfolgskurs, Orte, in denen Aufschwung wie selbstverständlich entsteht.

Kein Wunder also, dass ihr Name in der mittelständischen Szene als Umsetzungsgarantie gilt und immer mehr zukunftsorientierte Unternehmer ihre Unterstützung suchen. Ihre Methoden? Innovativ. Ihre Ergebnisse? Messbar. Ihre Philosophie? Glasklar: „Wenn die Räume frei sind, können die Menschen frei denken und handeln.“ Mit diesem Ansatz verknüpft sie geomantische Weisheit mit modernem INQA Coaching und bringt das betriebliche Gesundheitsmanagement auf ein neues Level. Die „Aufschwungmagie“ von Marina Orth ist längst mehr als ein Trend. Sie ist eine Praxis, die Unternehmen gesund, resilient und vor allem zukunftsfähig macht. Wer mit ihr arbeitet, erfährt unmittelbar, wie schnell ein stagnierender Zustand sich in mitreißende Tatkraft verwandelt. Hier werden unternehmerische Klarheit und Schaffensenergie zu einem unschlagbaren Duo. Und das Beste: Mit Marina Orth an Ihrer Seite klappt es so-ORTH!

Orhidea Briegel, Herausgeberin

Mit Förderprogramm zum Wachstumschampion

OrhIDEAL: Frau Orth, auf unserem Unternehmert podium werden Sie ja fast schon als heimliche Heldin des Wirtschaftsaufschwungs gefeiert. Wir schätzen Sie als eine Wegbereiterin für gesunde und zukunftsichere Unternehmensentwicklungen. Ihre Aufschwungmagie bietet durch zukunftsorientierte und naturkonforme Klärungsstrategien völlig neue Ergebnisse in der Unternehmenskultur. Man könnte sagen, Sie sind so etwas wie die Marie Kondo der Unternehmenswelten – nur, dass Sie nicht nur aufräumen, sondern gleich den ganzen Raum zum Leben erwecken! Was ist Ihr Geheimnis?

Marina Orth: (*lacht*) Das ist ein charmantes Bild, aber Aufräumen gehört nicht zu meinem Repertoire – ich kümmerge mich mehr ums Klären. Mein Geheimnis liegt darin, die unsichtbaren Einflüsse zu erkennen und zu harmonisieren, die auf uns wirken.

Spannend! Als gefragte Adresse verbinden sie Ihre Expertise aus Geomantie, Management, Persönlichkeits- und Teamseminaren mit dem zertifizierten INQA-Coaching und fördern so den Unternehmensaufschwung auf eine ganz neue, extrem ganzheitliche Art. Diese Kombination Ihres interdisziplinären

Know-hows kennt man unter dem Begriff Orthomantie. Das ist wohl von Ihrem Namen abgeleitet?

Stimmt, Frau Briegel. Mein Name ist Orth, und ich schaffe den besten Arbeits- und Lebensort. Seit eine Kundin diesen Wortwitz gemacht hat, ist das zu einem beflügelten Slogan geworden.

Sie sind bundesweit gefragt und agieren sogar international. Es heißt, dass Unternehmen Sie extra einfliegen lassen. Was kommt als nächstes – die Marina Orth Airlines für erfolgreiche Unternehmen? (*Wir lachen*) Spaß beiseite. Was macht Ihren einzigartigen Ansatz für die Wirtschaft so wertvoll und begehrt?

Mein Ansatz basiert auf der Überzeugung, dass eine gesunde Unternehmenskultur weit über das traditionelle Management hinausgeht. Es ist wichtig, dass die Mitarbeiter nicht nur fachlich glänzen, sondern dass auch die Räume ihre Arbeit optimal fördern. Wenn die Energie eines Raumes fließt, fließt auch die Energie der Menschen, die darin arbeiten. Geomantie ist nichts Mystisches, sondern eine sehr pragmatische Methode, um Arbeitsumgebungen so zu gestalten, dass sie Menschen unterstützen, nicht hemmen. Die Wirkung ist real, und Unternehmen, die meine Dienste in Anspruch nehmen, sehen das auch klar und deutlich in ihren Ergebnissen.

Aber das hat nichts mit klassischer Innenarchitektur oder Feng-Shui zu tun, richtig? Wie grenzt sich Ihre Arbeit davon ab?

Genau, das ist ein wichtiger Punkt. Meine Arbeit geht weit über das hinaus, was man in der Innenarchitektur oder im Feng-Shui kennt. Während diese Disziplinen sich auf die gestalterischen oder ästhetischen Aspekte eines Raumes konzentrieren, setze ich bei den zwar nicht sichtbaren, aber sehr wohl spürbaren Einflussfaktoren der Raumqualität an, die das Raumklima und damit die Arbeitsatmosphäre stark prägen. Dazu gehören natürliche Erdenergien, elektromagnetische oder biophysikalische Einflüsse und andere Belastungen, die das Wohlbefinden und die Produktivität beeinträchtigen können. Meine Orthomantie sorgt dafür, dass der Raum selbst ein unterstützender Ort wird, der die Menschen und ihre Arbeit optimal fördert, weit über das hinaus, was rein gestalterische Maßnahmen erreichen können.

Wie können Sie unseren Unternehmern den Begriff der Geomantie betriebswirtschaftlich erklären?

Geomantie lässt sich betriebswirtschaftlich als Optimierung des „unsichtbaren Kapitals“ eines Unternehmens beschreiben – also der Faktoren, die auf das Wohlbefinden, die Motivation und die Produktivität der Mitarbeitenden wirken.

Unternehmen als produktive Kraftorte - Marina Orth als Frontfrau für Geomantische Störfeld-Klärung als Schlüssel zur digitalen Transformation - vor Ort und remote



Erfrischend pragmatisch und positiv lösungsorientiert:

Fühlt sich Ihr Geschäftsalltag wie ein eingeschlafener Fuß an? Dann wird es Zeit für Bewegung in Richtung Fortschritt! Marina Orth reißt mit und macht die ersten Hürden klein und praktisch – mit ihrer ausgeprägten Problemlösekompetenz sorgt die verlässliche Wegbereiterin dafür, dass Erfolg schnell spürbar wird.

„Innovationen entstehen dort, wo Raum und Mensch in Harmonie zusammenwirken.“

Immer auf Augenhöhe: Wertschätzung und Einbindung aller Interessen gehört dazu



Belastete Räume wirken wie ein „Leck“, führen unmerklich zu Leistungseinbußen und schmälern Kreativität und Konzentration. Wenn wir diese Störungen durch geomantische Maßnahmen beseitigen, wird der Raum wieder angenehmer und fördert die Konzentration und Produktivität, was sich sofort auf die Leistung der Mitarbeitenden und die Effizienz der Abläufe auswirkt. Dadurch sinken Krankheitsausfälle, die Fluktuation wird geringer, und die Innovationskraft nimmt zu – das zeigt sich in den Kennzahlen deutlich. Geomantie schafft somit die Grundlage für eine produktive, gesunde und motivierte Arbeitsumgebung, die den Unternehmenserfolg nachhaltig fördert.

Meine „Orthomantie“ geht weit über traditionelle Geomantie hinaus: Ich vereine geomantisches Wissen mit modernem Coaching und Unternehmensmanagement. Es geht nicht nur darum, energetische Blockaden zu lösen, sondern Arbeitsorte aktiv zu gestalten, sodass sie das Wohlbefinden, die Kreativität und die Leistungsfähigkeit der Menschen fördern.

In welchem Bedarfsfall holen sich Unternehmer Ihre Expertise? Oder besser gesagt, welche Symptome verraten mir, dass mein Team durch die Arbeitsumgebung in der Leistung ausgebremst wird?

Anzeichen für unbemerkte Einflüsse in der Arbeitsumgebung sind nicht mit bloßem Auge zu sehen. Unternehmer wenden sich an mich, wenn sie spüren, dass trotz aller Bemühungen im operativen Geschäft etwas nicht richtig vorankommt – sei es durch hohe Fluktuation, anhaltende Krankheitsraten, stagnierende Innovationskraft oder eine spür-

bar negative Stimmung im Team. Ein typisches Symptom ist, wenn in Meetings oder Büros eine regelrechte ‚schwere Luft‘ herrscht, die nicht nur sprichwörtlich, sondern spürbar das Team belastet. Dies führt oft zu Konzentrationsproblemen, kreativer Blockade, hohen Abwesenheitsraten oder langanhaltenden Konflikten im Team. Viele Führungskräfte beschreiben es als das Gefühl, „gegen unsichtbare Hindernisse“ zu arbeiten. In solchen Fällen erkenne ich, dass die Arbeitsumgebung die natürliche Dynamik stört. Unternehmen, die in diesen Mustern feststecken, profitieren enorm von gezielten räumlichen Klärungsmaßnahmen. Es ist beeindruckend, wie sich nicht nur das Raumklima, sondern das gesamte Betriebsklima nach einer Anpassung positiv verändert.

Dann ist es ja eigentlich wenig sinnvoll, ausschließlich Teamtrainings zu buchen, wenn das eigentliche Problem nicht im Team selbst liegt, sondern in der Arbeitsumgebung. Warum werden so selten die eigentlichen Ursachen hinterfragt, die anscheinend oft in der Arbeitsumgebung liegen?

Weil man ungünstige Raumfaktoren oft übersieht. Wenn im Arbeitsumfeld alles schön eingerichtet, kommt der Laie nicht auf die Idee, dass seine fehlende Leistungsfähigkeit mit dem Raum zu tun hat. Meine Kunden nehmen die Symptome wahr und holen mich, um mit meinem Spektrum die Störfaktoren zu beseitigen. Oft sind es gerade diejenigen, die geomantische Themen anfangs nie berücksichtigt hatten, die nach einer ersten Erfahrung am stärksten beeindruckt sind. Beispielsweise kontaktieren mich Unternehmen, die ihre Unternehmenskultur resilienter und zukunftsfähig gestalten wollen,

Geschätzt als Wertekompass

Als Vorstandsmitglied im Wertesetzwerk bringt Marina Orth ihre wertorientierte Führung in Einklang mit nachhaltigem Erfolg. Sie entdeckt nicht nur verborgene Potenziale, sondern öffnet Türen zu neuen Möglichkeiten, die echte Transformation ermöglichen. Die eloquente Wandelschafferin spricht von „erLiebensWERTem Management.“ Damit beschreibt sie eine Führungshaltung, die auf Selbstliebe und Wertschätzung basiert – für sich selbst, die Mitarbeitenden und das Unternehmen als Ganzes. Der Erfolg gibt ihr und ihren Kunden Recht!

insbesondere im Rahmen der digitalen Transformation. In solchen Momenten erkennen sie, dass eine ganzheitliche Betrachtung – von der Entstörung der Räume bis hin zum Coaching der Teams – der Schlüssel zu nachhaltigem Erfolg ist. Die Wirkung ist konkret spürbar – das ist keine Frage des Glaubens, sondern eine Erfahrung, die man unmittelbar im Raum und bei sich selbst wahrnimmt. Ständige Müdigkeit ist ein weit verbreitetes Symptom.

Also statt der nächsten Hightech-Kaffeemaschine doch lieber mal Orthomantie?

Genau! Das sollten Sie sich Wert sein. *(Sie lächelt)*

Gutes Stichwort! Sie sind im Ehrenamt als Mitglied des Vorstandes des Werte-Netzwerks sensibilisierend zum Thema Werte aktiv. Erleben Sie einen allgemeinen Werteverfall?

Zumindest erlebe ich, dass wohlwollende Kommunikation ohne Wertebrech und mit Sinngebung dringend vonnöten ist, um Konflikten, Diversität und Demotivation präventiv zu begegnen. Gerade in Zeiten der digitalen Transformation und zunehmender KI ist es wichtiger denn je, dass wir das menschliche Miteinander als Erfolgsfaktor aktiv pflegen. Nur wer sich und anderen in Klarheit und Transparenz frei begegnen kann, läuft auf allen Ebenen frei zur Höchstform auf. Wenn die beste Idee umgesetzt und alle Ressourcen optimal genutzt werden sollen, ist das entscheidend für den Erfolg. Die Entwicklung der Unternehmenskultur muss auf vorurteilsfreien Geschäftsmodellen, innovativen Produkten und authentischen Kundenbeziehungen basieren – das gelingt nur durch das richtige Selbstverständnis und eine Stärkenorientierung.

Gibt es auch Beispiele für „energetische“ Probleme, die durch die Atmosphäre unter den Mitarbeitenden entstehen?

Absolut, das kommt sogar sehr häufig vor. Eine angespannte, konfliktreiche Atmosphäre zwischen Mitarbeitenden wirkt wie ein unsichtbarer Energieräuber. Das zeigt sich zum Beispiel, wenn in Teams unterschwellige Spannungen herrschen, die nicht offen angesprochen werden. Diese ungelösten Konflikte stauen sich energetisch auf und führen

dazu, dass die Arbeitsmoral sinkt und die Kommunikation stockt. Ein weiteres Beispiel sind Abteilungen, in denen wenig Wertschätzung herrscht. Wenn Menschen das Gefühl haben, sie werden nicht gehört oder respektiert, entsteht eine negative Schwingung, die den gesamten Workflow blockiert. Diese Art von „energetischem Stau“ lässt sich sowohl durch Geomantie als auch durch gezieltes Coaching auflösen – was spürbar die Zusammenarbeit verbessert und die Lebensenergie zurückbringt. Wir sollten unsere Mitmenschen, aber auch unsere Umgebung mit neuer Wertschätzung betrachten.

Das ist ein oft unterschätzter Sofffact, der Unternehmen bei Nichtbeachtung durch innere Kündigungen absprungbereiter Mitarbeiter hohe Summen kosten kann. Können Sie genauer erläutern, wie Ihre Orthomantie im Business-Kontext konkret wirkt?

Die Umgebung eines Unternehmens – sei es ein Büro, eine Produktionshalle oder ein Konferenzraum – hat eine enorme Auswirkung auf die Menschen, die sich dort aufhalten. Nehmen wir das Beispiel eines Unternehmens, das ständig mit hohen Krankenständen, Burnout oder Innovationsstau zu kämpfen hat. Meine Klärungen ermöglichen es, diese nicht vordergründigen, aber fühlbaren Hindernisse zu beseitigen und so Räume zu schaffen, in denen Menschen aufblühen können. Geomantie klärt energetischen Felder, ähnlich wie ein Luftfilter die Raumlufte von Schadstoffen befreit.

Es ist ein spannender Aspekt, die physische Umgebung eines Unternehmens genauso wichtig zu erachten wie dessen digitale oder organisatorische Strukturen. Können Sie uns konkrete Beispiele für energiefressende Arbeitsräume nennen?

Ja, gerne. Ein typisches Beispiel sind Räume, die voller Elektrosmog sind – das kann durch eine hohe Konzentration von WLAN-Routern, Mobilfunkmasten oder ungünstig platzierte Elektroinstallationen entstehen. Diese unsichtbare Belastung führt oft zu Konzentrationsschwierigkeiten, Müdigkeit und erhöhtem Stress. Dann gibt es Räume, die auf sogenannten Erdverwerfungen liegen oder von

Vertrauenspartnerin im Mittelstand – Supervision als holistische BetrachtungsWEISE

Wegen ihrer außergewöhnlichen Weitsicht, ihrer wertorientierten Führung, ihres ganzheitlichen Ansatzes und ihrer Innovationskraft zählt Marina Orth nicht nur bei ihren Kunden, sondern auch im OrhIDEAL-Netzwerk als wahre Erfolgsschmiedin. Komplexe Management-Herausforderungen meistert Frau Klarheit mit Bravour und bringt durch ihre verbindende Art und ihre praxisnahe Expertise jede Organisation nachhaltig auf Erfolgskurs. Bereiche nicht gesondert zu betrachten, sondern in der Wechselwirkung, dafür steht Marina Orth mit ihrem guten Namen!

„Mit dem INQA Coaching schaffen wir eine Unternehmenskultur, die Wandel als Chance begreift.“



Mit dem Balance-Barometer als präzises Instrument für Resilienz und Klarheit schafft dies Visionärin des ganzheitlichen Managements ideale Arbeitgeberbedingungen. Sie verbindet naturkonforme Unternehmensführung mit innovativer Personalentwicklung, und führt so Unternehmen zu nachhaltigem Erfolg.

„Mehr Dynamik im Business entsteht durch Veränderung. Veränderung führt zu Wachstum – und Wachstum bedeutet Leben!“



Wasseradern beeinflusst werden. Solche Störfelder ziehen sprichwörtlich Energie ab, was dazu führt, dass Menschen sich schneller erschöpfen fühlen und die Kreativität sinkt. In Produktionshallen oder großen Büros, die schlecht belüftet oder von Naturlicht abgeschnitten sind, sehen wir häufig ähnliche Probleme: Die Atmosphäre wirkt drückend, was sich direkt auf die Stimmung und die Leistungsfähigkeit der Mitarbeitenden überträgt. Viele Unternehmen, die meine Methoden zum ersten Mal erleben, sind überrascht, wie schnell sich positive Veränderungen einstellen.

Ich arbeite nicht im Bereich des Abstrakten, sondern ganz konkret an den Rahmenbedingungen, die den Erfolg eines Unternehmens maßgeblich beeinflussen – von der Produktivität über die Mitarbeiterzufriedenheit bis hin zur Reduktion von Krankenständen. Sobald die Energie in einem Raum fließt und Blockaden gelöst sind, zeigt sich das direkt in betriebswirtschaftlichen Kennzahlen: niedrigere Fluktuation, mehr Arbeitgeberattraktivität, gesteigerte Innovationskraft und ein positiveres Betriebsklima. Unternehmer sehen also sehr schnell, dass meine Arbeit auf nachhaltigen und messbaren Ergebnissen basiert.

Das ist ein interessanter Ansatz. Neben der Geomantie bieten Sie auch klassisches Business Coaching an, insbesondere das INQA Coaching. Wie ergänzen sich diese beiden Bereiche?

Meine Arbeit mit dem INQA Coaching richtet sich vor allem an mittelständische Unternehmen, die ihre Unternehmenskultur zukunftsfähig gestalten wollen. Das Coaching konzentriert sich auf die menschliche Seite der Digitalisierung und des Wandels. Digitalisierung bedeutet nicht nur, Prozesse zu automatisieren oder Technologien zu implementieren. Sie erfordert vor allem einen Kulturwandel – hin zu mehr Flexibilität, Agilität und Resilienz im Team. Die Verbindung zur Geomantie besteht darin, dass beide Ansätze darauf abzielen, die Potenziale eines Unternehmens voll zu entfalten. Während Geomantie die äußeren Bedingungen optimiert, schafft das Coaching die innere Grundlage für einen gesunden Wandel.

Beide Methoden greifen ineinander, um Unternehmen nachhaltig zu stärken.

Was ist das Besondere am INQA Coaching, das Sie anbieten?

Das INQA Coaching ist eine bundesweit geförderte Initiative, die speziell auf kleine und mittelständische Unternehmen abzielt und dabei hilft, eine zukunftsfähige, resiliente Unternehmenskultur zu schaffen. Nicht jeder darf INQA Coaching anbieten – nur wenige speziell zertifizierte Berater sind zugelassen, was die hohe Qualität und Nachhaltigkeit der Maßnahmen sicherstellt. Mit einer 80-prozentigen Förderung und einem praxisnahen Ansatz unterscheidet sich das INQA Coaching durch seinen Fokus auf langfristige Veränderungsprozesse, die sowohl Führungskräfte als auch Teams aktiv einbinden. Es bietet Unternehmen nicht nur die Möglichkeit, an ihrer Unternehmenskultur zu arbeiten, sondern auch an der Resilienz ihrer Mitarbeitenden. Besonders in Zeiten, in denen Fachkräftemangel und steigende psychische Belastungen die Produktivität bedrohen, ist es wichtig, dass Unternehmen Strategien entwickeln, um ihre Mitarbeitenden zu unterstützen. Das INQA Coaching hilft dabei, eine Unternehmenskultur zu schaffen, die Veränderungen nicht als Bedrohung, sondern als Chance begreift – und das in einem Rahmen, der praxisnah und finanziell tragbar ist.

Das klingt nach einem umfassenden Ansatz, der sowohl das Wohl der Mitarbeitenden als auch den Unternehmenserfolg steigert. Wie sehen Ihre typischen Kunden aus? Welche Unternehmen profitieren am meisten von Ihren Methoden?

Ich arbeite überwiegend mit mittelständischen Unternehmen, die agil genug sind, um Veränderungen schnell umzusetzen, und gleichzeitig groß genug, um die Wichtigkeit eines gesunden Betriebsklimas zu schätzen. Diese Betriebe wollen ihre Mitarbeitenden ganzheitlich und zukunftsorientiert stärken. Sie legen Wert auf die Entstörung und Krafftlenkung ihrer Arbeitsumgebung und haben gleichzeitig die persönliche Weiterentwicklung jedes Einzelnen im Blick. Diese Kombination ist unschlagbar, denn sie zieht sowohl wertschätzende, finanzstarke Kunden als auch qualifizierte Bewerber an. Egal ob in der Pro-

<https://www.instagram.com/marina.orth>

Umfassende Analyse - schnelle Ergebnisse

duktion, im Handel, in der Logistik, Landwirtschaft, im Immobiliensektor oder in der Hotellerie und Gastronomie – kurz gesagt, innovative Zukunftsgestalter, die auch zwischen den Zeilen ihres Geschäftsberichtes lesen wollen, passen am besten zu mir. Sie möchten nicht nur schnelle Ergebnisse sehen, sondern ihre Arbeitsplätze zukunftsfähig und gesund gestalten.

Sind da auch technische Unternehmen oder die IT-Branche dabei?

Gerade in technikgetriebenen Bereichen wie der IT-Branche kann meine Arbeit überraschend positive Effekte haben. Technologie und Innovation gedeihen am besten in Umgebungen, die mentalen Freiraum und Klarheit bieten. Stress und Überlastung durch äußere Einflüsse – ob elektromagnetische Felder oder unbemerkte Störfaktoren im Raum – beeinträchtigen die Kreativität und geistige Flexibilität. Technische Unternehmen verstehen oft sehr gut, dass das „Nicht-Sichtbare“ genauso wichtig ist wie das, was direkt vor Augen liegt – schließlich arbeiten sie täglich mit unsichtbaren Datenströmen. Sobald diese Energieblockaden erkannt und aufgelöst sind, spüren sie sofort die Erleichterung: Die Räume „atmen“ wieder, und die Kreativität und Innovationskraft kehren zurück.

In Ihrem eigenen Geschäftsmodell sind Sie höchst digital und modern unterwegs und gehören zu den Pionieren der Remote-Bildung. Das bietet sicher auch einen unschlagbaren Mehrwert, oder?

Absolut. Ein besonderer Mehrwert meiner Arbeit liegt darin, dass ich passgenaue Lösungen zielgerichtet und präzise umsetze. Weder die Produktion von Videomaterialien noch hybride Vorträge oder Workshops stellen eine Herausforderung für mich dar. Dank meiner starken Affinität zu Online-Produkten kann ich nicht nur wertvolle Impulse für die Produktentwicklung geben, sondern auch für die erfolgreiche Vermarktung. Besonders für die Mitarbeitenden ist dieser systemische Ansatz oft Neuland, denn er fördert abteilungsübergreifendes Denken und eröffnet neue Perspektiven. Zudem biete ich durch mein Online-Mentoring und Hörbücher die Möglichkeit, dass jeder Beschäftigte tiefer in seine Themen eintauchen kann. So können sie ganz diskret im Hintergrund Selbstfürsorge-Strategien entwickeln und in den persönlichen Aufschwung

kommen – ohne dass es im betrieblichen Alltag großes Aufsehen erregt.

Wow, Frau Orth, bei Ihnen ist man wirklich am richtigen Ort! (Sie lächelt.) Ihre Mischung aus Geomantie, Management und Coaching ist ja wirklich einmalig. Diese multidimensionale Herangehensweise – davon träumt jeder Unternehmer. Man ist ja schnell mal etwas betriebsblind, was das eigene Unternehmen angeht.

Ganz genau, und wenn dann der Unternehmensberater auch noch fachblind ist, wird es erst recht problematisch. Viele Berater sind ja nur auf einen bestimmten Fachbereich spezialisiert, da fehlt oft der Blick fürs große Ganze. Da komme ich mit meiner ganzheitlichen und systemischen Vorgehensweise ins Spiel. Ich schaffe Verbindungen, die oft übersehen werden, und bringe Agilitätstraining, Arbeitssicherheit oder andere Einzelmaßnahmen in den größeren Kontext der Unternehmenskultur. Das eröffnet ganz neue Chancen und Potenziale, die vorher gar nicht sichtbar waren.

Ist das den Unternehmen eigentlich bewusst? Sie sind ja als Expertin auf großen Kongressen, Symposien und sogar im Fernsehen bekannt. Ich glaube, Sie hatten sogar Ihr eigenes Sendeformat. Müssen Sie als Vorreiterin in diesem Bereich noch viel Aufklärungsarbeit leisten?

Absolut, ich denke, mein Ansatz eröffnet eine ganz neue Perspektive auf Unternehmensführung. In den letzten Jahren hat sich das Bewusstsein für ganzheitliche Ansätze in der Wirtschaft zwar verändert, aber es gibt noch viel zu tun.

Viele erkennen inzwischen, dass Erfolg nicht nur durch harte Zahlen und KPIs erreicht wird. Es ist das Zusammenspiel von Mensch, Raum und Kultur, welches den Unterschied macht.

Überlässt nichts dem Zufall - Erfolgsflüsterin Marina Orth berücksichtigt bei Raumanalysen verschiedene Faktoren:

Von der geografischen Lage – zum Beispiel ob sich Erdverwerfungen oder Wasseradern im Boden befinden – bis hin zu elektromagnetischen Feldern, die durch technische Geräte oder Leitungen entstehen. Aber auch die Architektur, die Materialwahl und die Geschichte des Ortes spielen eine Rolle. „All diese Informationen fließen in meine Orthomantie ein. So entsteht ein ganzheitliches Bild, das mir ermöglicht, den Raum zu optimieren – ihn sozusagen in einen Kraftort zu verwandeln, an dem Menschen sich wohlfühlen, ihre besten Ideen entwickeln und ihr volles Potenzial entfalten können.“

„Erfolgreiches Management beginnt dort, wo Mensch, Raum und Kultur im Einklang wirken – ganzheitlich und zukunftsorientiert!“



TV Auftritte, Moderation & Interviews

„Führung im Raum-Einklang ist ein publikums-wirksames Thema.“



Gefragt als Rednerin, Interviewpartnerin, Moderatorin, Formatentwicklerin, Kongressveranstalterin - als Leitfigur verewigt im IDEAL workplace Projekt und in der Hall of Fame des Orh-IDEAL Unternehmerpodiums.

INQA Coaching-Elite



Qualitätsgarant in Transformation
INQA steht für die „Initiative Neue Qualität der Arbeit“. Sie ist eine deutschlandweite Initiative, die Wettbewerbsfähigkeit von Unternehmen zu fördern, indem sie Strategien und Maßnahmen zur Verbesserung der Arbeitsbedingungen und der Mitarbeiterzufriedenheit entwickelt. Dazu gehören Themen wie Digitalisierung, Arbeitsorganisation, Personalführung und betriebliche Gesundheit. Fundierte, 20-jährige Erfahrung in Unternehmensberatung, Geomantie und Gesundheitsmanagement sowie eine offizielle Zertifizierung als INQA Coach machen Marina Orth zur Top-Adresse im Mittelstand.



INQA Coaching, Initiative Neue Qualität der Arbeit mit Marina Orth



Ich sehe mich als Brückenbauerin zwischen diesen Welten. Meine Arbeit verbindet das Emotionale, das Mentale und das, was viele als „unsichtbar“ bezeichnen, und bringt es in einen klaren Business-Kontext. Wenn das gelingt, entstehen nicht nur erfolgreiche Unternehmen, sondern auch Arbeitsplätze, an denen Menschen mit Freude und Leichtigkeit arbeiten.

Sie verwenden den Begriff „erLiebensWERTEs Management“ als Kern Ihres Ansatzes. Sie unterstützen Unternehmen, deren Führungskräfte ihrer Aufgabe mehr Sinn verleihen möchten – jenseits von reinem Streben nach Geld, Macht und Status. Was steckt genau hinter diesem Konzept, und wie unterscheidet es sich vom herkömmlichen Management? Das hört sich schon sehr soft an!

Es mag vielleicht soft klingen, Frau Briegel, aber es führt zu harten Ergebnissen, die über die Wettbewerbsfähigkeit der Zukunft entscheiden! Das „erLiebensWERTEs Management“ steht für eine völlig neue Haltung in Bezug auf Führung und Zusammenarbeit. Während konventionelles Management oft nur ergebnisorientiert ist, Menschen als bloßes „Arbeitsmaterial“ betrachtet und Zahlen in den Mittelpunkt stellt, geht es bei meinem Ansatz um die Balance zwischen Mensch und Erfolg. Es ist eine Philosophie, die auf Selbstwert und Wertschätzung basiert – für sich selbst, die Mitarbeitenden und das Unternehmen als Ganzes. Der Gedanke dahinter ist, dass echter, nachhaltiger Erfolg nur dann möglich ist, wenn wir in einer Umgebung arbeiten, die wir schätzen und in der wir unser volles Potenzial entfalten können. „erLiebenswert“ bedeutet, dass Führung darauf abzielt, dass Menschen sich wohlfühlen, gestärkt werden und ihre Aufgaben mit Freude bewältigen. Das Ergebnis: Die Mitarbeitenden funktionieren nicht nur, sie schöpfen ihr Potenzial voll aus – und das spiegelt sich sowohl in der Arbeitsqualität als auch in den Geschäftszahlen wider. Eine gute Energie ist heilsam und wirkt sich auf alle alltäglichen Stimmungen und Schwankungen aus. Emotionale Felder nicht in die Führung einzubeziehen ist eine zukünftige Schwäche. In jeglicher Hinsicht keine tragende Kraftlenkung.

Frau Orth, Ihre Bodenständigkeit gefällt mir extrem gut! Das alles klingt nach einer tief verwurzelten Philosophie. Wie setzen Sie diese in der Praxis um, besonders im unternehmerischen Kontext? Gibt es da auch Widerstände?

In der Praxis bedeutet „erLiebensWERTEs Management“, dass wir bewusst Räume für Entwicklung schaffen. Es beginnt bei den Führungskräften, die lernen, sich selbst zu reflektie-

ren und ihre Teams in einem wertschätzenden Miteinander zu führen. Dann folgt die Gestaltung des Arbeitsumfeldes: energetisch gereinigte Räume, in denen Menschen sich wohlfühlen und dadurch leistungsfähiger sind. Wir arbeiten auch viel mit Resilienzförderung, um Menschen zu befähigen, besser mit Stress umzugehen und ihre innere Stärke zu mobilisieren. Das Ergebnis ist eine Arbeitskultur, die auf Vertrauen und Offenheit basiert, was wiederum den Teamflow und die Innovationskraft enorm steigert. Der Ansatz reißt alle mit und bringt neue Dynamik ins Business!

Sie sprechen häufig über Resilienz. Was bedeutet dieser Begriff für Sie und warum ist er in der heutigen Geschäftswelt so entscheidend?

Resilienz bedeutet für mich die Fähigkeit, mit Herausforderungen, Stress und Veränderungen souverän umzugehen. In der heutigen schnelllebigen und unsicheren Geschäftswelt ist das unerlässlich. Unternehmen stehen vor immer neuen Herausforderungen – sei es die Digitalisierung, Marktveränderungen oder globale Krisen. Resilienz sorgt dafür, dass man nicht nur standhält, sondern gestärkt aus schwierigen Situationen hervorgeht. In meinen Coachings arbeite ich daran, sowohl die individuelle als auch die kollektive Resilienz in Teams zu stärken, damit sie in jeder Lage flexibel und handlungsfähig bleiben.

Durch Ihre Medienpräsenz haben Sie die Begriffe „Aufschwungmagie“ und „Kraftlenkung“ geprägt und über die naturwissenschaftliche Basis Ihres Ansatzes informiert.

Aufschwungmagie beschreibt die Art und Weise, wie ich durch Orthomantie den natürlichen Energiefluss in Unternehmen wiederherstelle und Blockaden auflöse. Das Resultat ist ein spürbarer Aufschwung – in der Produktivität, in der Motivation und im allgemeinen Wohlbefinden. „Kraftlenkung“ bedeutet, dass wir die Energie eines Raumes oder einer Umgebung so lenken, dass sie unterstützend wirkt. Beginnen wir mit der Physik: Alles in unserer Welt besteht aus Schwingung und Energie. Räume und Materialien haben eine spezifische Frequenz, die unser Nervensystem beeinflusst. Elektrosmog und andere Strahlenquellen verändern die elektromagnetische Umgebung, was auf unsere Zellen und das zentrale Nervensystem wirkt. Biochemisch bedeutet das, dass unser Körper auf solche Einflüsse mit Stress reagiert – zum Beispiel durch die Ausschüttung von Cortisol, was unsere Konzentration und das Wohlbefinden min-

Strategien mit Substanz

dert. Geografisch betrachtet, sprechen wir von Erdenergien, die durch tektonische Verwerfungen oder Wasseradern beeinflusst werden. Diese natürlichen Kräfte sind seit Jahrhunderten bekannt und wirken auf den Menschen, auch wenn sie uns nicht immer bewusst sind.

Sie sind ein Fan des Messbaren und setzen dafür ein von Ihnen speziell entwickeltes Profiling, das Balance-Barometer, ein. Wie funktioniert das genau?

Das Balance-Barometer ist ein innovatives Resilienz-Profiling zur Stärkung und Klärung der aktuellen Energiebilanz. Die Statusbestimmung dient als Kompass im Umgang mit Stressoren, Konflikten, Wertebrüchen, Kompetenzen und erhöht die Fähigkeit der Selbststeuerung und der zukunfts-trächtigen Führungskompetenzen.

Wie sehen Sie die Entwicklung von betrieblichen Gesundheits- und Resilienzprogrammen in den kommenden Jahren und im Zeitalter der KI?

Ich glaube, dass der Fokus auf Gesundheit und Resilienz in den kommenden Jahren noch deutlich zunehmen wird. Unternehmen stehen heute vor enormen Herausforderungen – sei es die Digitalisierung, der Fachkräftemangel oder die zunehmende psychische Belastung der Mitarbeitenden. Alle erLiebensWERTEN Produkte eröffnen eine Ressourcenvielfalt im Umgang mit Resilienz- und Stressregulation und pflegen eine sinnstiftende und wertschätzende Kommunikation mit sich und anderen. In einer solchen Zeit wird es immer wichtiger, dass wir nicht nur die äußeren Strukturen anpassen, sondern auch die inneren. Resilienzprogramme und Ansätze wie die Geomantie werden eine zentrale Rolle spielen, um Unternehmen fit für die Zukunft zu machen. Aus dem Grund plane ich übrigens die Digitalisierung des Balance-Barometers.

Das ist ja eine gewinnversprechende Chance für Investoren und Multiplikatoren auf dem kommenden Zukunftstag, wo Sie als VIP Zukunftsgestaltern mitwirken. Ich bin schon gespannt auf Ihren Vortrag. Was ist eigentlich Ihre persönliche Zukunftsvision?

Ich wünsche mir, dass viele Menschen einmal die Chance haben, echte Kraftquellen zu erleben – sei es durch Natur, klare Luft oder einfach eine Umgebung, die uns zur Ruhe bringt und neue Stärke verleiht. Und dass ihnen bewusst wird, dass alles, was wir tun, Spuren hinterlässt – nicht nur im ökologischen Sinne, sondern auch in unserem persönlichen Umfeld und im Leben anderer.

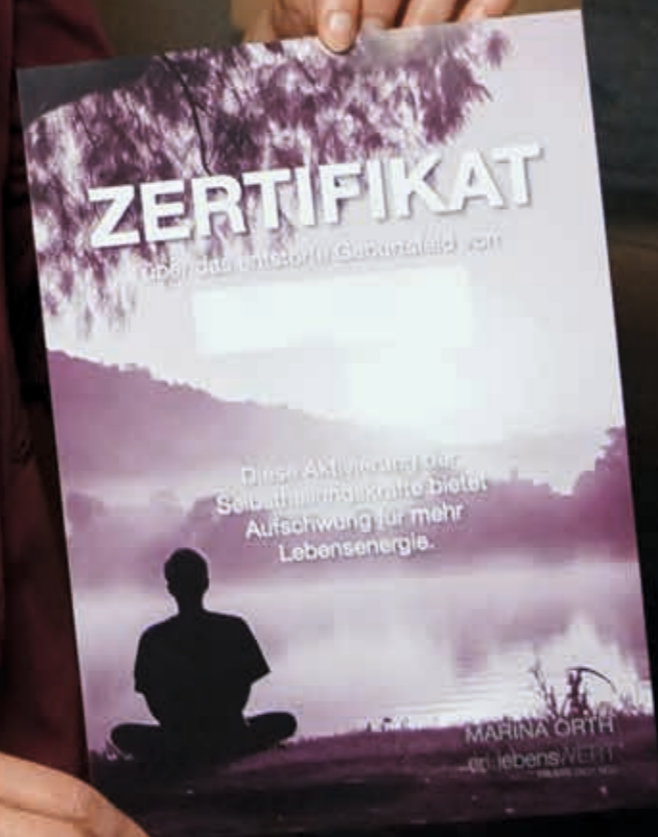
Meine Vision ist es, eine Blockhaus-Coaching-Akademie zu gründen, die genau diesen Raum bietet – eine echte Erfahrungsstätte, wo Menschen durch natürliche Elemente und gezielte Selbstreflexion wieder in ihre innere Stärke finden. Zudem möchte ich mein Buch und Hörbuchprojekt abschließen, um dieses Wissen einem breiteren Publikum zugänglich zu machen. Sie sehen, Frau Briegel, langweilig wird mir nicht. (Wie lachen) Es geht darum, eine Unternehmenskultur zu schaffen, die nicht nur kurzfristig Erfolg bringt, sondern langfristig trägt. Das ist mein Ziel, und ich freue mich darauf, diesen Weg mit vielen Unternehmen gemeinsam zu gehen.

Super, Frau Orth. Klingt nach einem kraftvollen Plan! Ich bin sicher, dass Ihre Blockhaus-Coaching-Akademie genauso strahlt wie Ihre bisherigen Projekte. Wir gehen mit. Damit wird unsere Welt ein besserer Orth! Danke für dieses erfrischende Gespräch.

Ganz meine Rede. Danke Ihnen und viele Grüße in das OrhIDEAL Netzwerk.

„Meine Arbeit ist nachhaltig und praxisorientiert. Ich liefere keine theoretischen Konzepte, sondern konkrete, umsetzbare Maßnahmen, die nachweislich Ergebnisse bringen.“

So wird jeder Arbeitsort zu einer echten Quelle von Schaffenskraft und Produktivität.

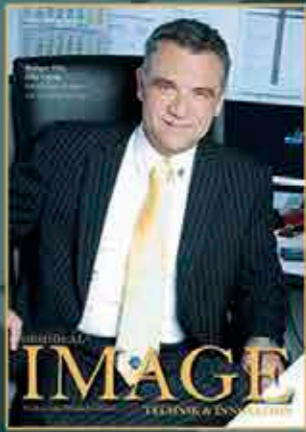


Orhideal: regional gestärkt - global verbunden - fachübergreifend inspiriert

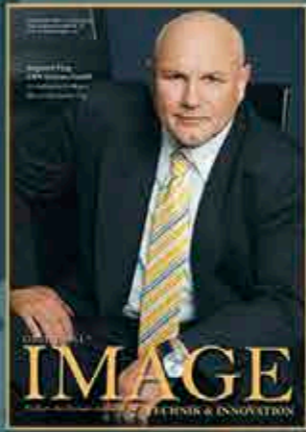
Die Tunnelbauer



Feinmechanik



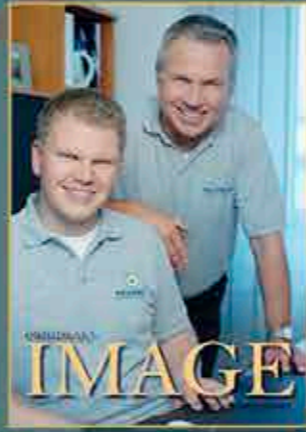
Die Mechatroniker



Chemiebranche



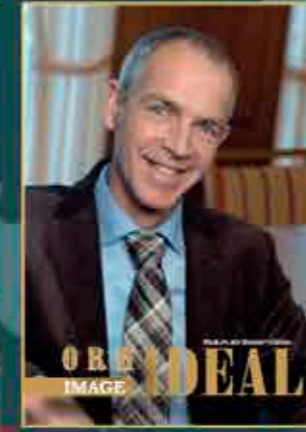
Edel-Maschinenbau



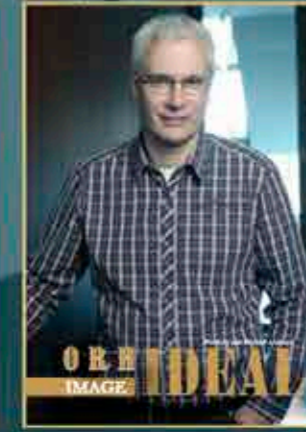
Motorantrieb



Schleiftechnik



Leitsysteme



Flughafen München



GHM Handwerksmesse



Blendschutz Hersteller



Raumakustik Hersteller



Möbel Design Hersteller



Unternehmer, die ihre Markenbotschaft persönlich verkörpern: Neben Titelgesichtern, wie Stefan Schraner - Schraner Group, Prinz Luitpold von Bayern - Royal Branding, Wolfgang Grupp/ TRIGEMA u.v.a. reiht sich auch Erfolgsunternehmerin Marina Orth in die schon legendäre HALL OF FAME der Helden aus dem Mittelstand auf dem ORH-IDEAL Unternehmerpodium ein. Hier geht es um gelebte Werte, Ethik, Originalität und Individualität in der Wirtschaft, vor allem um das Verantworten des eigenen Tuns und durch die Verkörperung des eigenen Unternehmens dazu zu stehen. Wir freuen uns über diese Kooperation!

IT for small business



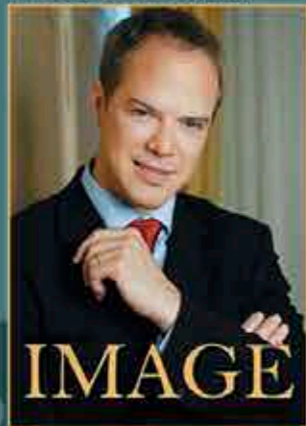
BIG DATA business



Kosmetik Hersteller



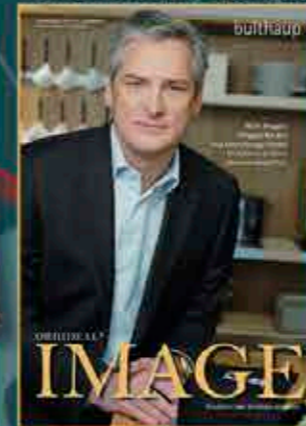
Em-eukal Hersteller



Taschen Hersteller



Luxus Küchen Handel



Hocker Hersteller



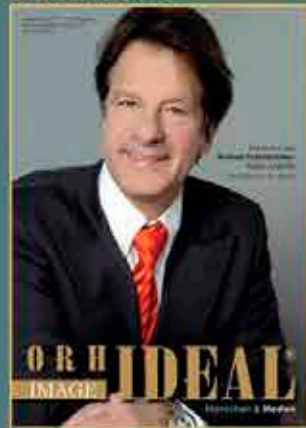
Schraner Brandschutz



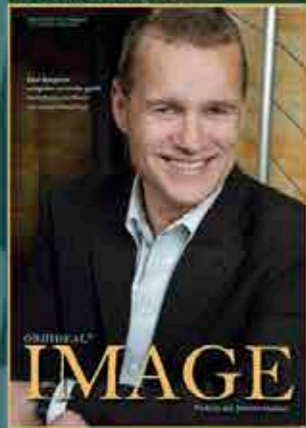
Beton Verschalungen



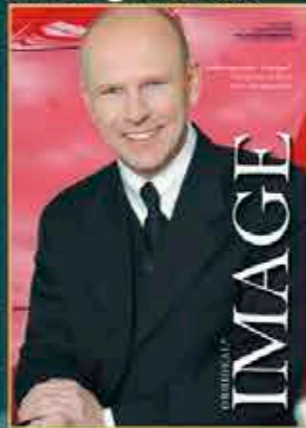
Radio Sender



TV Produktion



KFZ Pflege Hersteller



Büro (Versand-)Handel



Notariat



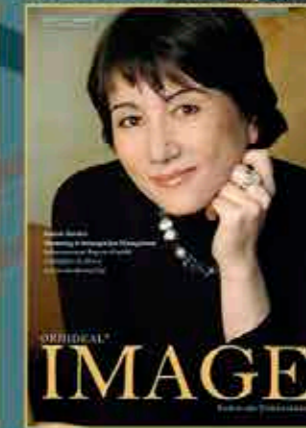
Hörakustik



Fassaden Verklebung



Solar-Zentrum Bayern



Winterdienst



Feyerabend als Arbeitgeber

Wir sorgen für ein gutes Gefühl und Rechtssicherheit. Denn wir führen UVV-Prüfungen und Elektrorevisionen für Unternehmen aus verschiedensten Branchen durch. Mit einem überschaubaren, aber schlagkräftigen Team aus 16 Mitarbeiterinnen und Mitarbeitern. Bei uns wird feste gearbeitet – wir verstehen es aber auch, Feste zu feiern!



www.feyerabend.de/karriere

Karriere bei
Feyerabend

Hotel des Monats


Alm Chalets
***** SAMERBERG

Alm Chalets.
Wellness.
Luxus.
Berge.

Edle Ferienhäuser
auf dem Samerberg
im Chiemgau

www.alm-chalets-samerberg.de

atta

www.atta.de

**Finden Sie eine Badwerk
Ausstellung in Ihrer Nähe**

[Zu den Ausstellungen](#)



**Unsere Standorte für das
Fachhandwerk**

[Standorte](#)



Wir sind für Sie da!

Lassen Sie sich inspirieren! In unseren Badwerk Ausstellungen an mehr als 20 Standorten lassen wir Ihr Traumbad Wirklichkeit werden.

Wir freuen uns auf Sie!



LargeNet – auf der Mission, optimale Cyberschutzkonzepte zu entwickeln

Seit 25 Jahren schützt LargeNet mittelständische Unternehmen vor Cyberangriffen. Mit Expertise in IT-Sicherheit und IT-Beratung entwickelt das Unternehmen maßgeschneiderte Cybersicherheitskonzepte für seine Kunden.

Die Frage ist längst nicht mehr, ob ein Unternehmen Ziel eines Cyberangriffs wird, sondern nur noch wann. Die Bedrohungslage im digitalen Zeitalter wächst stetig. Staatliche Stellen verlangen zunehmend professionelle Cyber-Security-Konzepte, während Unternehmen häufig unter einem Mangel an IT-Fachpersonal und großem Zeitdruck leiden, um die Anforderungen rechtzeitig zu erfüllen.

Durch die steigende Geschäftsführerhaftung wird Cyber-Security immer mehr zur Chefsache. Genau hier setzt das Team von LargeNet an: Erfahrene IT-Consultants und Vertriebsprofis analysieren gemeinsam mit den Kunden deren spezifische Herausforderungen und entwickeln Lösungsstrategien.

Dabei bleibt das Motto stets klar: Aus dem Mittelstand – für den Mittelstand.

Das Unternehmen hat seinen Sitz im Herzen Hamburgs. Von dort aus betreut LargeNet nicht nur Kunden im gesamten Norden, sondern zunehmend auch in ganz Deutschland.

Ein zentraler Kopf bei LargeNet ist Geschäftsführer Matthias Knörich. Mit seinem scharfen Blick für technische Gesamtsituationen erkennt er Netzwerklücken, die Geschäftspartner oft vorher übersehen haben. Selbst Unternehmen, die der Meinung waren, kein Handlungsbedarf bestehe, erleben durch seine Expertise oft überraschende Aha-Momente. Seine Fachkenntnisse und seine Begeisterung für IT-Sicherheit prägen das gesamte Team von LargeNet.

Gemeinsam mit dem technischen Leiter Niko Rickens und der vertrieblichen Leitung Sophia Fritsche stellt sich LargeNet unter der Führung von Matthias Knörich den Herausforderungen der Zukunft.

Arbeiten bei LargeNet – ein Einblick in die Unternehmenskultur

LargeNet steht für Teamgeist, offene Kommunikation, partnerschaftlichen Umgang, Eigenverantwortung und Begeisterung für die Herausforderungen im Bereich IT-Sicherheit. Das Unternehmen fördert individuelle Talente, bietet Entfaltungsfreiheit und legt großen Wert auf professionelles Engagement sowie hohe Kundenorientierung.

Mit einem starken Team sorgt LargeNet für die Netzwerk- und Informationssicherheit seiner Kunden. Dabei berät das Unternehmen herstellerunabhängig und entwickelt passgenaue Gesamtkonzepte, die individuell auf die Bedürfnisse der Kunden abgestimmt sind.

www.largenet.de

„Bringen Sie Ihre IT Security auf ein höheres Level -
mit LargeNet“



Orhidea Briegel Herausgeberin und Expertin für ImageDesign präsentiert...

durch das
**objektiv
gesehen**

Bringt eine neue Dimension in Sicherheitsüberlegungen: Sebastian Dengg ist mehr als nur ein Experte in seinem Feld – er ist ein Pionier, ein Innovator und vor allem ein vertrauenswürdiger Wegbegleiter in einer Welt, die nach Sicherheit verlangt.

Universelles Security Engineering rund um Planung, Herstellung und Gutachten von Sicherheits-Glas-Systemen

Wie Trendsetter und Technik-Mastermind Sebastian Dengg herkömmliche Sicherheitsglasbetrachtungen auf ein höheres Niveau stellt und neue Maßstäbe in der Sicherheitsbranche setzt

DENGGwürdige GlasSICHERHEIT:
Mit exklusivem Engineering High-Tech zur

Security Supervision

„Nicht nur sicher fühlen,
sondern wirklich sicher sein!“

www.dengg-es.de

In der Welt der Sicherheitstechnik, wo Klarheit und Verlässlichkeit so wichtig sind wie Innovation und Präzision, steht DENGG engineering security als Synonym für fortschrittliche, ganzheitliche und intelligente Sicherheits-Glas-Systeme, die das Konzept von Schutz neu definieren. Inspiriert von einem Markt, der nach Sicherheit dürstet, hat Sebastian Dengg seine Mission gefunden: echten, greifbaren Schutz zu bieten, weit über das bloße Gefühl hinaus. Denggs Expertise ist tiefgreifend und vielfältig und repräsentiert nicht nur technische Exzellenz, sondern auch eine neue Denggweise in einer Branche, die von Standards dominiert wird. Weit über DIN-Normen hinaus strebt der integre und zuverlässige Security-Trendsetter nach höchstem Schutz mit Funktionalität. Geschätzt für sein technisches Know-how ist er auch der Meister der Kommunikation und versteht es als Schnittstelle, komplexe Sicherheits-herausforderungen in verständliche und greifbare Lösungen zu übersetzen. Sein Ansatz, der den gesamten Zyklus der Verglasung umfasst, zeugt von einer außerordentlichen Vision – einer Vision, die Sicherheit nicht als Produkt, sondern als Prozess begreift. Es lebe die denggbar beste Methode für höchste Security! *Orhidea Briegel, Herausgeberin*

www.kohl-umweltechnik.de

Optimales Innenraumklima



Weniger Arbeitsausfall und Fluktuation, mehr Produktivität, Arbeitgeberattraktivität und Kundenbegeisterung sind angenehme Begleiterscheinungen einer Raumklima-Sanierung. Die Zertifizierung mit dem memon-Umweltsiegel zeichnet Unternehmen aus, die für Mensch, Natur und Umwelt Verantwortung übernehmen.

„Zeigen Sie nach außen, dass Sie sich um das Wohl Ihrer Mitarbeiter und Kunden kümmern.“



Enge Zusammenarbeit mit Verantwortlichen aus Medizin, dem Gesundheits-Sektor und Gewerbe. Markus Kohl am Stand mit Koop-Partner STOCK resort (links), mit Kundin Silvia Schneider Vitality College www.vitality.de, mit Kunde Kielow Immobilien www.kielow-immobilien.de bei der Zertifizierung (oben)



Deine Karriere bei Egerer & Partner

Sanitär Heizung Klima

Wir suchen:



Servicetechniker für Heizungs- und Sanitärtechnik im Kundendienst (m/w/d)

Unterstütze unser Team Egerer & Partner und starte deine Karriere als Servicetechniker für Heizungs- und Sanitärtechnik im Kundendienst (m/w/d)

www.egerer-partner.de





Feyerabend. Und doch ganz ausgeschlafen: Wir lassen Ihre Geschäfte laufen und laufen und laufen.



Stressfrei, individuell, sicher

Für viele unserer KundInnen stehen wir für stressfreie Prüfungen mit individueller Dokumentation und ein Ende jahrelanger Rechtsunsicherheit. Für andere sind wir der Beginn einer „Alles-aus-einer-Hand-Lösung“ im Bereich der Elektrorevision und den UVV-Prüfungen, VDE-Prüfungen sowie DGUV-Prüfungen.



Messtechnik und Software auf neuestem Stand

Für die Messtechnik verwenden wir ausschließlich kalibrierte Geräte mit allen notwendigen Zulassungen für Ihren Prüfbereich. Die passende Software für eine rechtskonforme und übersichtliche Dokumentation sind gelebter Standard in unserem Haus. Software zu Gefährdungsbeurteilungen und zur Ermittlung von Prüfristen sind ein weiteres Merkmal von Prüfungen aus dem Hause Feyerabend.



Im Ländle verankert, bundesweit am Start

Als inhabergeführtes Familienunternehmen erbringen wir unsere Leistungen vor allem in Baden-Württemberg. Wir sind allerdings auch bundesweit für Sie unterwegs.

Zertifiziert. Motiviert. Akzeptiert.

Die MitarbeiterInnen bei FEYERABEND sind für Ihre Aufgaben intensiv geschult, trainiert und vorbereitet. Die Schulungen und Trainings werden von professionellen externen Anbietern durchgeführt, die Ergebnisse sind allesamt zertifiziert und dokumentiert.

Unser Geschäftsführer und Ihr erster Ansprechpartner: Bernd Feyerabend. Geschäftsführer, Macher, Visionär.

Und ... Elektroinstallateur und Informationstechnikermeister, Betriebswirt und Sachverständiger des Bundesverbandes der Sachverständigen im Handwerk



Denn sie wissen, was sie tun.

Unsere Prüfteams verfügen über entsprechende Ausbildungen und langjährige Erfahrung in den Bereichen Informationstechnik, Elektrotechnik, Prüftechnik, Metallbau oder Schlosserei.

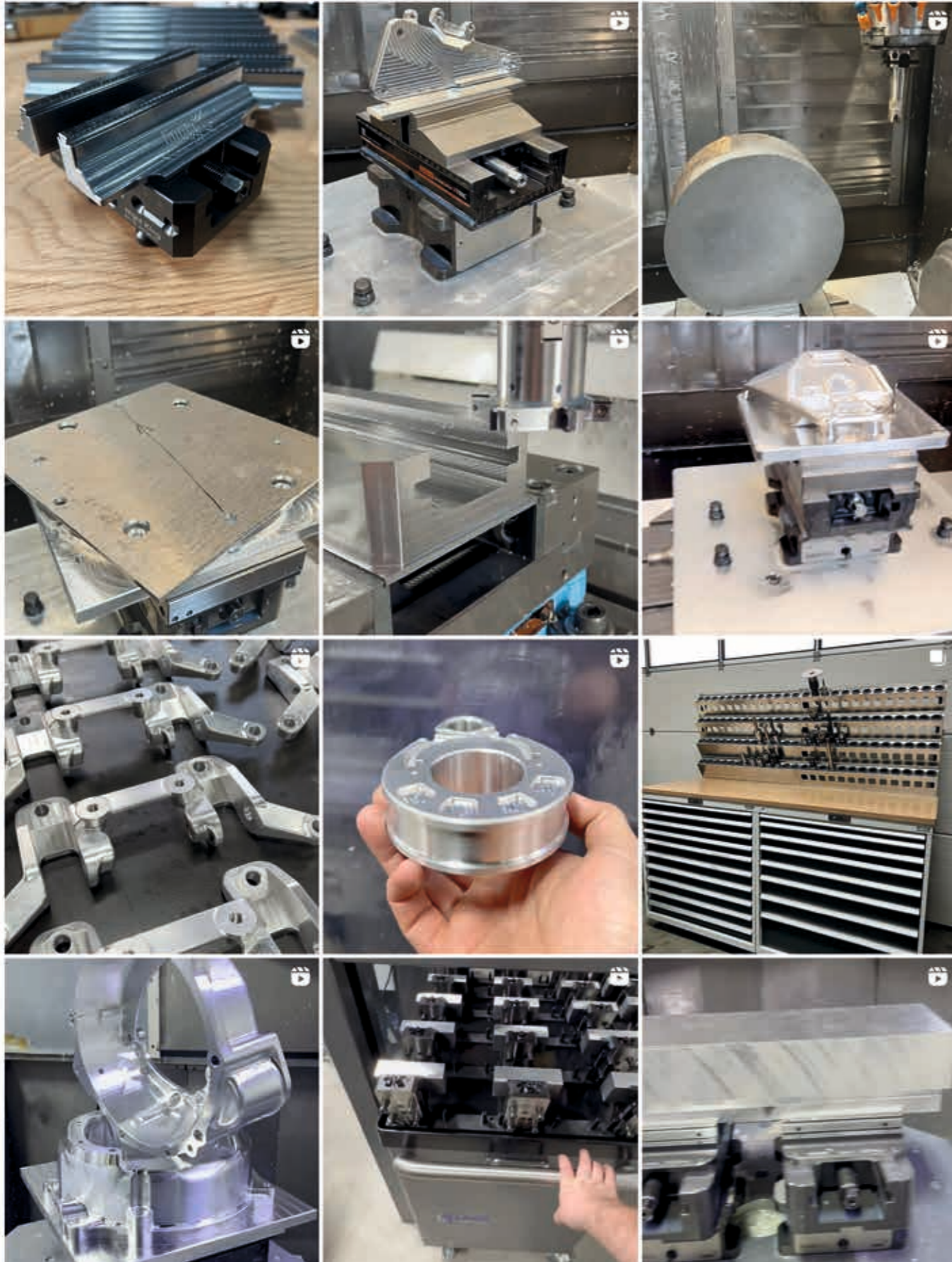
Unsere MitarbeiterInnen zeichnen die Bereitschaft aus, sich permanent weiterzubilden. In der Prüftechnik sind wir nahezu monatlich aufgefordert, uns an neue oder sich ändernde Normen, Vorschriften, Gesetze und Verordnungen anzupassen.



maschinentechnik_koeber...

www.mtk-koeberle.de

Maschinentechnik Köberle GbR
Wir bieten CNC Lohnfertigung, Konstruktion und Entwicklung an. www.mtk-koeberle.de
#CNC #Mikron #Chiron #Hurco... mehr



Wir sind ihr Ansprechpartner wenn es um dem Bereich #wärme #energie #wohl fühlen und #kundendienst geht!
Sprechen sie uns an! 04485/2199817 (Raum 26931 Elsfleth)

www.bierbaum-shk.de

www.instagram.com/bierbaum_hse



Website des Monats

Frischer Relaunch bei OrhIDEAL Mediengesicht Katrin Uhlmann.
Neuer Look für Deinen nächsten Bühnenauftritt? Frag www.hair-and-beauty-gmbh.de
Neue Website für Deine Kompetenzen? Frag www.instagram.com/orhidea.briegel/

KATRIN UHLMANN | HAIR & BEAUTY

DEINE HAARE DEINE LÖSUNG DEINE HELFER PREISLISTE ÜBER KATRIN



Alles rund um
Haare, Beauty & Seele
Herzlich willkommen zu Deiner
BestVersion

Spezialist für strahlendes Aussehen
und kompetentes Auftreten

LA BIOSTHETIQUE®
PARIS

best+
to find

www.best2find.de

Podium der Starken Marken

ORHIDEAL[®] IMAGE workplace

unter Schirmherrschaft der
**KOSYS Group mit Simone
und Josua Kohberg**

Neurowissenschaftler-Duo und
Inventor of the Year von FNPLY[®] &
WOOYCE[®] Persönlichkeitsanalyse
per Stimme - „Stimmung lässt
sich abbilden und erzeugen“



Personality im Fokus

Virtueller OrhIDEAL eTalk über Persönlichkeitsmerkmale und Eigenschaften, die erfolgreich machen - mit Nicole Truchseß (TPS), Daniel Rogalsky (Fretus Group), Sarna Röser (Unternehmer in Bewegung), Alexander Herrmann (Starkoch), Theresa Fleidl (HR Flughafen München), Thomas Locker (Radio Frogga), Ingrid Hofmann (Hofmann Personal), Bernd Kiesewetter (Mission Verantwortung), Vera Beutnagel (Best2Find), Josef Brunner (Unternehmer in Bewegung), Sonja Pierer (Intel Deutschland), Luitpold Prinz von Bayern (Royal Branding) - unter Schirmherrschaft von Simone & Josua Kohberg

Wirtschaftsaufschwung mit der
revolutionären Persönlichkeitsanalyse
WOOYCE® und Vibes, die erfolgreich machen

eTalk über den

Erfolgsfaktor Persönlichkeit

„Weil Business
vor allem eine
Charakterfrage ist!“



Für unser ambitioniertes Projekt der IDEALEN Arbeitgeber im OrhIDEAL-Magazin war es entscheidend, Schirmherren zu wählen, die durch innovative Ansätze herausragen und Lösungen für gegenwärtige Herausforderungen bieten. Aus diesem Grund haben wir uns für WOOYCE® entschieden, ein revolutionäres Tool zur Persönlichkeitsanalyse, das die Tiefe menschlicher Kommunikation und Interaktion auf eine einzigartige Weise erfasst und dadurch ECHTE Transformation ermöglicht. Josua und Simone Kohberg, die Köpfe hinter WOOYCE®, bringen einen beeindruckenden neurowissenschaftlichen Hintergrund aus jahrelanger Forschungsarbeit mit. Ihre bahnbrechende Entwicklung basiert auf dem Verständnis, dass die menschliche Stimme – so individuell wie ein Fingerabdruck – tiefgreifende Einblicke in die Persönlichkeit eines Menschen bietet. Ihre Expertise ermöglicht es, subtile Nuancen der Stimme zu analysieren und aufzuschlüsseln, was herkömmliche Persönlichkeitstests nicht leisten können. Josua und Simone Kohberg repräsentieren mit WOOYCE® nicht nur eine Revolution im Bereich der Persönlichkeitsanalyse, sondern auch ein passioniertes Engagement für authentische und wissenschaftlich unterstützte Ansätze zur Förderung der menschlichen Potenziale. Dies macht sie zu idealen Schirmherren für unser Projekt, welches - durch Impulse und die Hommage an mittelständische Vorbilder - die Schaffung idealer Arbeitsbedingungen fördert.

Denn am Ende steht immer der Mensch im Mittelpunkt! Auch wenn KI allgegenwärtig ist, bleibt eines klar: Digitalisierung ist zwar unverzichtbar, doch ohne den Fokus auf den menschlichen Faktor und das Potenzial des Einzelnen wird sie scheitern. In der heutigen Wirtschaftswelt sind soziale Kompetenzen keine netten Extras, sondern der entscheidende Schlüssel für den geschäftlichen Erfolg eines Unternehmers.

[https://kosys.com/
wooyce-business-lp](https://kosys.com/wooyce-business-lp)

Charakter und Erfolgseigenschaften

Während betriebswirtschaftliches Know-how unverzichtbar ist, zeigt die Erfahrung, dass Unternehmen häufiger an den zwischenmenschlichen Herausforderungen scheitern als an finanziellen Fehlkalkulationen oder mangelnder Innovation.

Hinter jeder unternehmerischen Herausforderung steht EIN MENSCH: Ob es der Mitarbeiter ist, der an einer ungeeigneten Position nur einen Bruchteil seines Innovationspotenzials entfalten kann, der Kollege, der sich bereits innerlich vom Team verabschiedet hat, oder der Geschäftspartner mit verborgenen Absichten. Selbst der Investor, dessen Interessen missverstanden wurden und der nun das Unternehmen bedroht, die neu eingestellte Kraft, die Unruhe stiftet, der Ehepartner, der die Bedürfnisse des Familienunternehmens nicht mehr unterstützen will, der Nachwuchs ohne Ambitionen zur Firmenübernahme, der unnachgiebige Banker, oder der rivalisierende Wettbewerber, der Intrigen spinnt – all diese Herausforderungen sind zutiefst menschlich. Sogar hinter digitalen Hackerangriffen verbergen sich menschliche Motive und Emotionen.

Unternehmerische Exzellenz liegt nicht allein in der Fähigkeit, Geschäftsideen zu realisieren oder Zahlen zu jonglieren, sondern darin, Menschen in ihrem Wesenskern zu erfassen, zu führen, zu inspirieren und mit ihnen effektiv zu kommunizieren. Und das fängt mit der Person an, mit der Sie täglich arbeiten und deren Weiterentwicklung für Ihren unternehmerischen Erfolg unerlässlich ist. Auch wenn Sie denken, dass Sie diese Person in allen Facetten seit Jahren kennen, lege ich Ihnen nahe, diese Persönlichkeit noch mehr zu erforschen und zu durchdringen, weil in ihr viel mehr verborgen liegt, als Sie annehmen. Sie ist der Schlüssel zu Ihrem Erfolg: **Diese Person sind SIE als Unternehmer!**

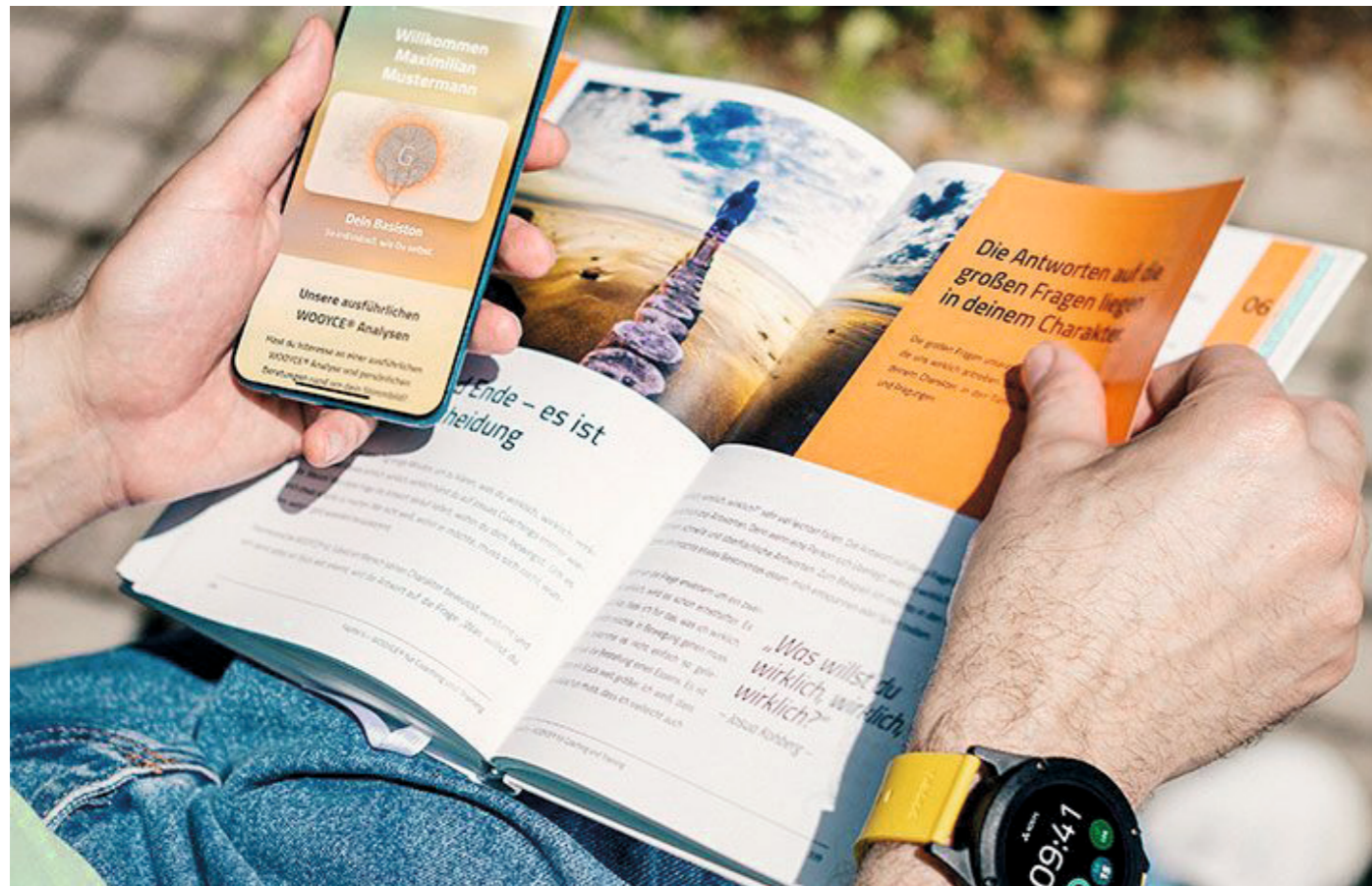
Diese unentdeckte Potenzialfülle im Unternehmen - bei Ihnen als Unternehmer und in ihrem Team - ist der blinde Fleck, den es zu erforschen gilt.

WOOYCE® adressiert genau dieses oft unterschätzte Bedürfnis. Durch innovative Stimmanalyse auf mathematischer Basis mittels einer App und daraus erfolgenden Auswertung ermöglicht es Unternehmern, tiefere Einblicke in ihre eigene Persönlichkeit sowie die ihrer Mitarbeiter zu gewinnen. Diese Kenntnisse schaffen die Basis für ein stärkeres, authentischeres Führungsverhalten und fördern ein Arbeitsumfeld, das nicht nur auf fachlicher Expertise, sondern auch auf echtem menschlichem Verständnis und Respekt beruht. Eine neue Dimension der Unternehmensführung, in der Empathie und zwischenmenschliche Intelligenz die Säulen des Erfolgs sind.

Nun freue ich mich die Erfinder von WOOYCE® in unserer Runde persönlich begrüßen zu dürfen. Herzlich willkommen, Simone und Josua Kohberg, und schön, dass Sie bei unserem eTalk mitwirken. Frau Kohberg, in unseren Geschäftsführerkreisen sind Sie eine prominente Figur in der gemeinsamen neurowissenschaftlichen Forschung mit Ihrem Mann und die Ideengeberin im Bereich der Stimmanalyse. Ihre Expertise und innovativen Ideen haben zur Entwicklung von WOOYCE® beigetragen. Sie sind Buchautorin und gelten als Pionierin in ihrem Fachgebiet. Ihre Arbeit hat maßgeblich dazu beigetragen, traditionelle Persönlichkeitstests zu übersteigen und eine präzisere, wissenschaftlich fundierte Methode der Charakteranalyse zu etablieren. Was macht WOOYCE® so besonders?

Simone Kohberg: Vielen Dank für die freundliche Einführung und die Gelegenheit, hier zu sprechen. WOOYCE® ist tatsächlich etwas ganz Besonderes, weil es weit über die Grenzen herkömmlicher Persönlichkeitstests hinausgeht. Unsere Innovation nutzt neurowissenschaftliche Erkenntnisse, um die Stimme als Fenster zur Seele zu dekodieren. Die Stimme jedes Menschen ist einzigartig und enthält Frequenzen, die viel über die Persönlichkeit, Emotionen und sogar versteckte Potentiale verraten können. Was WOOYCE® so revolutionär macht,





ist die Fähigkeit, diese subtilen Hinweise in der Stimme durch präzise Algorithmen zu analysieren und somit eine objektive, manipulationsfreie Einsicht in die menschliche Psyche zu bieten.

Was bedeutet in dem Fall manipulationsfrei?

Josua Kohberg: Manipulationsfrei bedeutet, dass die Analyse durch WOOYCE® nicht durch subjektive Einflüsse oder bewusste Verfälschungen der Testperson beeinflusst werden kann, wie es bei herkömmlichen Fragebögen oder Tests oft der Fall ist. Bei traditionellen Methoden besteht immer die Möglichkeit, dass Personen die Fragen so beantworten, wie sie denken, dass es erwartet wird, oder wie sie gerne wahrgenommen werden möchten. Im Gegensatz dazu basiert WOOYCE® auf der Analyse von Stimmdateien, die unmittelbar und unverfälscht erfasst werden. Die individuellen Stimmfrequenzen und Töne, die wir analysieren, sind direkt und ehrlich, weil sie nicht bewusst kontrolliert oder manipuliert werden können. Das führt zu einer authentischeren und genaueren Darstellung der Persönlichkeitsmerkmale und emotionalen Zustände.

Und wenn ich die Stimme verstelle?

Simone Kohberg: Die Verstellung der Stimme ändert nicht die grundlegenden Frequenzmuster, die wir mit WOOYCE® analysieren. Unsere Technologie basiert auf der Erkennung von Basistönen und ihren Kombinationen. Selbst wenn eine Person versucht, ihre Stimme bewusst zu verändern, bleiben die charakteristischen Elemente ihrer Stimme erkennbar.

Josua Kohberg: Die Stimme jedes Menschen ist so individuell wie ein Fingerabdruck, einzigartig in ihrer Zusammensetzung und damit ein Spiegel der Seele. WOOYCE® nutzt fortschrittliche mathematische Modelle, um diese einzigartige Stimmsignatur zu analysieren und tiefgreifende Einblicke in die Persönlichkeitsstruktur eines Individuums zu liefern. Diese Methode ermöglicht es, verborgene Aspekte der Persönlichkeit zu erfassen, die durch konventionelle psychometrische Tests oft unberührt bleiben.

Aber WOOYCE ist nicht KI basiert, richtig?

Josua Kohberg: Richtig, WOOYCE® basiert nicht auf Künstlicher Intelligenz. Unser Ansatz nutzt stattdessen spezifische, wissenschaftlich fundierte Algorithmen zur Analyse der Frequenzen und Töne der menschlichen Stimme. Das bedeutet, dass wir direkte, messbare Daten verwenden, um Persönlichkeitsmerkmale zu erfassen, ohne auf umfangreiche Datenbanken oder vorherige Lernmuster zurückzugreifen, wie es bei KI-Systemen der Fall ist. Dies stellt sicher, dass unsere Ergebnisse präzise und frei von algorithmischen Vorurteilen sind, was eine authentische und unverfälschte Einsicht in die Persönlichkeitsstruktur einer Person ermöglicht. Außerdem hält WOOYCE® strenge Datenschutzrichtlinien ein.

Gut zu wissen. Nur wer sich selber und andere gut kennt, beherrscht die authentische und resonante Führung. Dazu befragen wir gleich einige Erfolgspersönlichkeiten. Noch eine letzte Frage, Herr Kohberg. WOOYCE® wird also nicht nur für den Einzelfall genutzt, sondern auch von Teams - beispielsweise um die Teamperformance oder Recruitingergebnisse zu verbessern, z. B. das richtige Talent für die richtige Position zu besetzen, was noch wichtiger ist. Wie funktioniert eine Auswertung für eine Gruppe?

Josua Kohberg: Genauso, wie im Einzelfall, Frau Briegel. Jeder macht einzeln die Analyse, dann wird ausgewertet. Im Recruiting-Prozess setzt WOOYCE® beispielsweise neue Standards. Statt sich auf subjektive Eindrücke und herkömmliche Bewertungstools zu verlassen, ermöglicht WOOYCE® eine objektive und präzise Analyse der Stimmfrequenzen, die Aufschluss über grundlegende Persönlichkeitsmerkmale und potenzielle Leistungsfähigkeit eines Kandidaten gibt. Dies minimiert das Risiko von Fehlbesetzungen erheblich und sorgt dafür, dass jede Rolle im Unternehmen mit der Person besetzt wird, deren natürliche Stärken und Persönlichkeitsmerkmale am besten zu den Anforderungen der Position passen. Dies führt zu höherer Mitarbeiterzufriedenheit, geringerer Fluktuation und einer insgesamt gesteigerten Unternehmensleistung.

Simone Kohberg: Außerdem transformiert WOOYCE® auch das Teambuilding. Durch das Verständnis der individuellen Persönlichkeiten jedes Teammitglieds ermöglicht WOOYCE® eine maßgeschneiderte Teamzusammenstellung mit verbesserten Teamdynamiken, gesteigerter Kreativität und effizienteren Konfliktlösungen. Diese Erkenntnisse ermöglichen ideale Arbeitsbedingungen zu schaffen. Außerdem bieten wir verschiedene WOOYCE® Coaching Programme, wie zum Beispiel:

- **Basiston Coaching:** Damit fördern Sie Ihr Grundverständnis für Ihre eigene Stimme und deren Wirkung, um Selbstbewusstsein und Authentizität zu stärken.
- **ErfolgReich:** Hier erweitern Sie Ihre kommunikativen Fähigkeiten, um in Verhandlungen und Führungspositionen erfolgreicher zu sein.
- **Mit GlückReich** entwickeln Sie eine positive Ausstrahlung, die Ihnen hilft, persönliches und berufliches Glück zu maximieren.
- **Der ImmunBooster** stärkt Ihre mentale und emotionale Widerstandsfähigkeit, um besser gegen stressbedingte Krankheiten gewappnet zu sein.

Coaching Programme, wie zum Beispiel:

ImmunBooster hört sich spannend an. Inwiefern kann WOOYCE® denn dazu beitragen, das allgemeine Wohlbefinden zu verbessern, Stress zu reduzieren und eine bessere Selbstregulation zu ermöglichen? Weil Stimme Schwingung ist? Und Schwingung ist Stimmung?

Simone Kohberg: Genau gesagt basiert WOOYCE® auf der wissenschaftlich fundierten Erkenntnis, dass unsere Stimme und die darin enthaltenen Frequenzen direkte Auswirkungen auf unser körperliches und seelisches Wohlbefinden haben. Schwingungen, die durch unsere Stimme erzeugt werden, sind mehr als nur Träger von Information; sie sind ein Spiegel unserer Gesundheit und Stimmung. Stimmungsfrequenzen einer Person lassen sich harmonisieren. Der Nutzer lernt, Stress besser zu regulieren und seine emotionale Resilienz zu stärken. Statt der Theorie sollten Sie es unbedingt den App- oder Google-Store besuchen und WOOYCE selber ausprobieren, oder sich zum Webinar anmelden <https://kosys.com/wb-wooyce> oder versuchen unsere Corporate-Version unter: <https://kosys.com/wooyce-business-lp>.

Danke für die Links, Frau Kohberg. Probieren geht über diskutieren. Das werden wir im Anschluss unseres eTalks gleich machen. An sich selber neue Persönlichkeitsmerkmale kennenzulernen, finde ich sehr motivierend. Steigen wir erst noch kurz mit diesem Thema in unsere Runde ein. Ich begrüße Sie alle zu einem kurzen Impulsfeuerwerk und freue mich über Ihre kurzen Statements zu Ihren Persönlichkeitsmerkmalen oder Erfolgseigenschaften, Werten, Selbstreflexion, und Führungsstil.

Gedankenaustausch zu dem Thema „Faktor Personality“ - Schreiben Sie Ihre Impulse als Kommentar zu unserem LinkedIn Beitrag!

🌟 **Faktor Persönlichkeit: Die entscheidende Zutat für die Zukunft der Wirtschaft?** 🌟

In einer Welt, in der Digitalisierung und KI scheinbar das Ruder übernehmen, rückt eine Sache immer stärker in den Fokus: **Der Mensch dahinter.**

Doch wohin führt uns dieser Weg? Während Künstliche Intelligenz immer mehr Prozesse automatisiert und Entscheidungen trifft, stellt sich die Frage: **Werden wir als**

Führungspersönlichkeiten von KI abgelöst? Oder gibt es etwas, das den menschlichen Faktor unersetzbar macht – etwas, das weder Daten noch Algorithmen reproduzieren können?

Die revolutionären Ansätze von Tools wie WOODYCE® zeigen bereits, dass Persönlichkeit, Stimme und emotionale Intelligenz das Potenzial haben, echte Wettbewerbsvorteile zu schaffen. Aber wie lange wird das noch reichen? Was passiert, wenn KI nicht nur Zahlen, sondern auch unsere "menschlichen" Fähigkeiten imitieren und vielleicht sogar übertreffen kann?

💡 **Wie müssen Unternehmer*innen gestrickt sein, um in einer hochdigitalisierten, KI-geprägten Welt langfristig erfolgreich zu führen?**

- ➡ Punktet der humane Faktor, oder wird KI auch den ersetzen?
- ➡ Sind soziale und emotionale Kompetenzen der Schlüssel, um mit KI zu koexistieren?
- ➡ Welche Rolle spielt Authentizität, wenn Maschinen uns scheinbar immer ähnlicher werden?

💬 **Teilt eure Gedanken, Meinungen und Erfahrungen in den Kommentaren – wir freuen uns auf einen inspirierenden Austausch!**

#Leadership #Persönlichkeit #Digitalisierung #KI #KünstlicheIntelligenz #Führung #Innovation
#WOODYCE #FaktorMensch

**Hier klicken
und mitreden**

Erfolgspersönlichkeiten über Werte, Führungsstil und Selbstreflexion

Herzlich willkommen Nicole Truchseß, Daniel Rogalsky, Sarna Röser, Alexander Herrmann, Theresa Fleidl, Thomas Locker, Ingrid Hofmann, Bernd Kiesewetter, Vera Beutnagel, Josef Brunner, Sonja Pierer und Luitpold Prinz von Bayern!

Fangen wir mit Ihnen an, Frau Truchseß, wie würden Sie Ihren persönlichen Stil und Ihre Werte in einem Satz beschreiben – und wie spiegelt sich das in Ihrer Marke wider?

„Ich verbinde Klarheit und Empathie, um Menschen und Unternehmen nachhaltig zu stärken. Diese Werte prägen meine Arbeit und die Touchpoint-Methode, die zeigt, wie entscheidend es ist, echte Verbindungen zu schaffen – sei es zwischen Mitarbeitenden, Führungskräften oder Kunden.“

Welche Rolle spielen Ihrer Meinung nach Selbstreflexion und das Wissen um die eigenen Stärken und Schwächen für nachhaltigen unternehmerischen Erfolg?

„Selbstreflexion ist die Basis jeder erfolgreichen Führung und jedes erfolgreichen Verkaufs. Nur wer sich selbst gut kennt, kann glaubwürdig führen und authentisch verkaufen. Die Touchpoint-Methode lehrt genau das: sich selbst zu hinterfragen und gezielt an den Stellen zu arbeiten, die Entwicklung und Erfolg ermöglichen.“

Gibt es eine Eigenschaft, die Sie im Laufe Ihrer Karriere besonders kultiviert haben, weil Sie gemerkt haben, dass sie Ihnen entscheidend zum Erfolg verhilft? Wie haben Sie sie in Ihre Unternehmensstrategie eingebunden?

„Die Fähigkeit, zuzuhören, habe ich über die Jahre immer mehr verfeinert. Im HR und im Vertrieb ist Zuhören oft die unterschätzte Kunst. Es geht nicht nur darum, die Worte zu hören, sondern auch die Bedürfnisse und unausgesprochenen Anliegen zu verstehen. Diese Kompetenz ist der Kern meiner Methode und meiner Arbeit mit Unternehmen.“

Wie berücksichtigen Sie bei der Auswahl und Zusammenstellung Ihres Teams die unter-

schiedlichen Persönlichkeiten und Stärken, um eine Dynamik zu schaffen, die sowohl Ihre Marke stärkt als auch langfristigen Erfolg ermöglicht?

„Erfolgreiche Teams sind wie gut abgestimmte Touchpoints – jeder bringt etwas Einzigartiges ein, aber erst die richtige Verbindung schafft den Erfolg. Ich lege großen Wert darauf, Teams so zusammenzustellen, dass die Stärken jedes Einzelnen optimal genutzt werden. Dabei geht es nicht nur um fachliche Kompetenzen, sondern auch um die Passung zur Unternehmenskultur und den gemeinsamen Spirit.“

www.linkedin.com/in/nicole-truchseß/

Geschäftsführerin | Ihr Sparringspartner für Sales & HR mit einer Leidenschaft für Neuroscience und EQ | Rednerin | Autorin | Menschen verbinden, Potenziale entfalten, Texte optimieren und echte Veränderungen bewirken



Wie definieren Sie Ihre persönliche Herangehensweise an Führung und welche Kernprinzipien leiten Sie in Ihrer täglichen Arbeit?

„Meine Herangehensweise an Führung basiert auf Vertrauen und Verlässlichkeit. Ich glaube daran, dass echte Führungsstärke bedeutet, den Menschen in den Mittelpunkt zu stellen und gemeinsam an Lösungen zu arbeiten. Diese Prinzipien prägen auch die Arbeit der FRETUS Group, wo wir stets danach streben, Partnerschaften aufzubauen, die von Ehrlichkeit und Professionalität getragen werden.“

www.linkedin.com/company/fretusgmbh/

<https://www.linkedin.com/in/danielrogalsky/>

FRETUS is a business consulting company with focus on project management, quality management and process optimization for technology companies.



Warum ist Ihrer Meinung nach das Verständnis für die eigene Persönlichkeit ein entscheidender Faktor für die Entwicklung und den Erfolg eines Unternehmens?

„Das Verständnis der eigenen Persönlichkeit ist wie ein innerer Kompass – es hilft, authentisch zu bleiben, klare Entscheidungen zu treffen und die richtigen Prioritäten zu setzen. Für mich ist es auch der Schlüssel, um andere Menschen zu inspirieren und sie auf Augenhöhe zu führen. Genau diese Authentizität ist ein wesentlicher Erfolgsfaktor in unserer Unternehmensphilosophie.“

Gibt es eine Fähigkeit oder Haltung, die Sie als essenziell für Ihren Erfolg betrachten und die Sie bewusst in Ihrer beruflichen Reise geschärft haben?

„Respekt ist die Haltung, die ich im Laufe meiner Karriere am meisten kultiviert habe. Respekt vor Menschen, vor ihrer Zeit und vor ihrer Expertise. Dieser Grundsatz zieht sich durch alles, was ich tue, und spiegelt sich in unserem Umgang mit Kunden und Mitarbeitenden wider. Er schafft die Basis für langfristige Beziehungen und nachhaltigen Erfolg.“

Sie sind mehrfach als vorbildlicher Arbeitgeber gewürdigt worden. Was ist Ihr Geheimnis, wenn es darum geht, Teams zu formen, die sowohl harmonisch zusammenarbeiten als auch die Werte Ihrer Marke verkörpern?

„Für mich liegt das Geheimnis in der Balance zwischen Individualität und Gemeinsamkeit. Ich suche gezielt nach Persönlichkeiten, die nicht nur fachlich exzellent sind, sondern auch zur Unternehmenskultur passen. Gleichzeitig schaffen wir bei der FRETUS Group ein Umfeld, das Eigeninitiative fördert und Zusammenarbeit stärkt – denn echte Dynamik entsteht, wenn alle ihre Stärken einbringen können. Wir arbeiten im Flow. Gemeinsame Teamerlebnisse sind uns wichtig. Sie stärken und im Zusammenhalt. Weil man viel Zeit in der Arbeit verbringt, streben wir als Team an, dass FRETUS sich wie ein zweites Zuhause anfühlt.“

Erfolgspersönlichkeiten über Werte, Führungsstil und Selbstreflexion

Frau Röser, wie hat Ihre Erfahrung als Bundesvorsitzende des Wirtschaftsverbandes DIE JUNGEN UNTERNEHMER Ihre Sicht auf die Herausforderungen und Chancen für junge Unternehmer in Deutschland geprägt?

„Gerade die letzten Jahre haben mir immer wieder vor Augen geführt, dass gerade junge Unternehmer kreative Problemlöser sind, die bei Herausforderungen nicht lange fackeln, sondern pragmatisch und schnell nach Lösungen suchen. Ich sehe ein enormes Potenzial, dass wir noch viel stärker ausschöpfen können: Junge Unternehmer sind bestens vernetzt, hoch digitalisiert und bereit, Verantwortung zu übernehmen – in ihren Unternehmen, aber auch für das Land. Das sollten wir nutzen.“

Welche Ziele verfolgen Sie mit der Initiative „Unternehmer in Bewegung (UiB)“, und wie möchten Sie dadurch den wirtschaftspolitischen Diskurs in Deutschland beeinflussen?

„Mit unserer Initiative wollen wir die Diskussion über eine Zukunftsvision für Deutschland anstoßen, die Bedeutung von Unternehmertum, als auch die Tonalität und die Art und Weise wie wir miteinander reden, stärker in den Fokus rücken. Es geht darum, Lösungen für zentrale Herausforderungen wie der Standortattraktivität, dem Fachkräftemangel oder der Digitalisierung aufzuzeigen – und vor allem, konkrete Maßnahmen einzuleiten. Mit unserem erst kürzlich erschienenen Buch „EINE VISION FÜR DEUTSCHLANDS ZUKUNFT“, das wir mit UiB als Herausgeber und Prof. Dr. Peter May als Autor herausgegeben haben, möchten wir in die Manage eines Ideenwettbewerbs einsteigen – und rufen alle dazu auf mitzumachen.“

Welche Rolle spielt Ihre persönliche Haltung und Ihre Werte bei Ihren unternehmerischen Entscheidungen, und wie prägen sie Ihr Engagement bei „Unternehmer in Bewegung“?

„Meine Haltung ist geprägt von Optimismus und Tatkraft – ich bin davon überzeugt, dass man mit einer klaren Vision und viel Engagement auch große Herausforderungen meistern kann. Diese Werte prägen nicht nur meine Entscheidungen, sondern auch mein Engagement bei ‚Unternehmer in Bewegung‘, wo wir genau diese Eigenschaften bei anderen Unternehmern fördern möchten.“

Warum halten Sie es für wichtig, sich seiner eigenen Persönlichkeit und Stärken bewusst zu sein, insbeson-

dere als junge Unternehmerin und Führungskraft?

„Die eigene Persönlichkeit zu kennen, gibt einem die Klarheit, authentisch zu führen und Menschen wirklich zu erreichen. Gerade als junge Unternehmerin ist es wichtig, sich der eigenen Stärken bewusst zu sein, um selbstbewusst Entscheidungen zu treffen und gleichzeitig auf Augenhöhe mit anderen zu kommunizieren.“

Gibt es eine persönliche Eigenschaft, die Sie im Laufe Ihrer Karriere gezielt gestärkt haben?

„Durchhaltevermögen und Lernen „Nein“ zu sagen. Ich habe gelernt Prioritäten zu setzen und mich, seien die Angebote noch so gut, klar auf meine Ziele zu fokussieren. Das ist für mich der Schlüssel zu langfristigem Erfolg – sowohl persönlich als auch unternehmerisch.“

www.linkedin.com/in/sarnaroerer/

Familienunternehmerin | Initiatorin „Unternehmer in Bewegung“ | ehem. Bundesvorsitzende DIE JUNGEN UNTERNEHMER | Top 40 under 40 bei Capital Magazin | Beirätin | Aufsichtsrätin Fielmann AG | SPIEGEL Bestseller Autorin



Wie würden Sie, Alexander Herrmann, Ihren persönlichen Stil und Ihre Werte in einem Satz beschreiben – und wie spiegelt sich das in Ihrer Marke wider?

„Mein Stil vereint Leidenschaft, Kreativität und Bodenständigkeit – ich möchte Menschen begeistern und gleichzeitig ein Umfeld schaffen, das Ehrlichkeit und Menschlichkeit in den Vordergrund stellt. Diese Werte spiegeln sich in meiner Küche, meinem Team und meiner Marke wider, die für Qualität und ein Erlebnis mit Herz steht.“

www.alexander-herrmann.de

Sternkoch | Unternehmer | TV-Persönlichkeit | Bestsellerautor | Gastronom und Hotelier | Keynote Speaker | Experte für Genussskultur und Leadership | Botschafter für nachhaltige Gastronomie | Gastgeber und Inspirator



Welche Rolle spielen Ihrer Meinung nach Selbstreflexion und das Wissen um die eigenen Stärken und Schwächen für nachhaltigen unternehmerischen Erfolg?

„Selbstreflexion ist wie das Abschmecken eines Gerichts – ohne sie fehlt das richtige Gleichgewicht. Zu wissen, was man gut kann und wo man sich auf andere verlassen sollte, ist nicht nur für den Erfolg eines Restaurants entscheidend, sondern auch für die Art, wie man als Unternehmer wächst.“

Gibt es eine Eigenschaft, die Sie im Laufe Ihrer Karriere besonders kultiviert haben, weil Sie gemerkt haben, dass sie Ihnen entscheidend zum Erfolg verhilft? Wie haben Sie sie in Ihre Unternehmensstrategie eingebunden?

„Die Fähigkeit, Menschen zu begeistern, habe ich über die Jahre gezielt weiterentwickelt. Sei es am Herd, vor der Kamera oder in meinem Unternehmen – ich möchte immer eine Atmosphäre schaffen, in der Energie und Inspiration spürbar sind. Das ziehe ich konsequent durch, von der Gästebetreuung bis hin zur Motivation meines Teams.“

Wie berücksichtigen Sie bei der Auswahl und Zusammenstellung Ihres Teams die unterschiedlichen Persönlichkeiten und Stärken, um eine Dynamik zu schaffen, die sowohl Ihre Marke stärkt als auch langfristigen Erfolg ermöglicht?

„Ein starkes Team ist wie ein perfekt abgestimmtes Menü – jeder bringt seine eigene Zutat mit, und erst zusammen entsteht etwas Großartiges. Mir ist wichtig, Menschen mit unterschiedlichen Stärken und Perspektiven zusammenzubringen, sie zu fördern und ihnen die Möglichkeit zu geben, ihr volles Potenzial zu entfalten. So schaffen wir nicht nur großartige Gerichte, sondern auch eine besondere Unternehmenskultur.“

Mitwirken in unserem Team AH:
<https://www.alexander-herrmann.de/de/kontakt-service/karriere-jobs.html>

Erfolgspersönlichkeiten über Werte, Führungsstil und Selbstreflexion

Liebe Frau Fleidl, Ihr Engagement der BERUFSFIT Messen für den Flughafen München und regionale Arbeitgeber ist weit bekannt. Wie würden Sie Ihren persönlichen Stil und Ihre Werte in einem Satz beschreiben – und wie spiegelt sich das in Ihrer Persönlichkeitsmarke wider?

„Ich stehe für ein modernes, menschliches HR-Management, das Klarheit und Vertrauen verbindet.“

Wie prägt Ihre persönliche Haltung und Ihre Werte die Organisation der Berufsfitt-Messen, und welchen Mehrwert möchten Sie den Teilnehmenden bieten?

„Meine Haltung ist geprägt von Offenheit, Empathie und dem Wunsch, junge Menschen mit der Arbeitswelt zu verbinden. Die Berufsfitt-Messen sind nicht nur eine Vernetzung für Unternehmen und Talente, sondern ein Langzeitprojekt, an dem echte Begegnungen und inspirierende Perspektiven entstehen und der Einstieg ins Berufsleben oder Studium begleitet werden soll.“

Warum halten Sie es für wichtig, dass sich junge Menschen bereits frühzeitig mit ihren Stärken und Interessen auseinandersetzen, und wie unterstützt die Berufsfitt-Messe diesen Prozess?

„Die eigene Persönlichkeit und die individuellen Stärken zu kennen, ist der erste Schritt in eine erfüllende berufliche Zukunft. Mit den Berufsfitt-Messen möchten wir jungen Menschen die Möglichkeit geben, sich selbst besser kennenzulernen, verschiedene Berufsfelder auszuprobieren und erste Kontakte zu knüpfen, die sie auf ihrem Weg unterstützen, um konkrete, reale Berufsangebote kennenzulernen. Deshalb gehen wir in engen Kontakt mit den Schulen der Region, damit diese im Rahmen des Berufsorientierungs-Unterrichts die Schüler frühzeitig vorbereiten und unterstützen können. Durch meine langjährige Erfahrung als Führungskraft im HR-Bereich weiß ich, wovon ich spreche.“

Gibt es eine Fähigkeit oder Haltung, die Sie in Ihrer Karriere bewusst gefördert haben, weil Sie erkannt haben, dass sie entscheidend für Ihren Erfolg ist?

„Die Fähigkeit, Menschen zusammenzubringen, ist für mich essenziell. Ich habe gelernt, wie wichtig es ist, Brücken zu bauen – zwischen jungen Talenten und

Unternehmen, aber auch zwischen unterschiedlichen Interessen und Bedürfnissen. Diese Haltung hilft mir, die Berufsfitt-Messen zu einem Erfolg für alle Beteiligten zu machen.“

Wie stellen Sie sicher, dass die Berufsfitt-Messen ein vielfältiges und inspirierendes Angebot für alle Teilnehmenden bieten?

„Wir achten darauf, eine breite Palette an Unternehmen und Institutionen zu gewinnen, die vielfältige Ausbildungs- und Karrierewege präsentieren. Gleichzeitig legen wir Wert darauf, den jungen Menschen Möglichkeiten zur Interaktion zu bieten – sei es durch Workshops, persönliche Gespräche oder praktische Einblicke, die sie wirklich weiterbringen.“

www.linkedin.com/in/fleidl-theresa-5a5854b/
Vorsitzende Netzwerk Schule Wirtschaft Freising-Erding-Flughafen | Leitung und Steuerung der BERUFSFIT Messe mit Organisationskomitee der Führungskräfte aus den Mitgliedsbetrieben & Schulleiter/innen | Keynote Speakerin | Impulsgeberin für zukunftsorientierte HR-Konzepte



In Ihrem Radiosender Radio Frogga werden Sie ein Interview über WOYOCE ausstrahlen. Wie wichtig sehen Sie es, sich als Arbeitgeber und Führungspersönlichkeit klar zu definieren?

„Sehr wichtig! Ich sehe mich als Unterstützer und Ermöglicher, der Visionen Wirklichkeit werden lässt. Für mich steht der Mensch im Mittelpunkt – sowohl meine Mitarbeitenden als auch die Kunden. Ich glaube daran, dass viel Arbeit viel Ernte bringt, aber nur, wenn man die richtigen Tools und das richtige Team hat.“

www.radio-frogga.com
www.linkedin.com/in/locker

Die Locker GmbH ist deine All-in-One-Lösung für Sichtbarkeit & Erfolg! On- und offline. Vom KI-Automation&Webdesign, SEO bis Merchandise & Luxusprodukten bieten wir dir alles, was dein Unternehmen exklusiv & sichtbar macht



Meine Aufgabe ist es, dafür zu sorgen, dass mein Team die besten Voraussetzungen hat, um großartige Ergebnisse zu erzielen.“

Warum ist Ihrer Meinung nach die Persönlichkeit eines Unternehmers entscheidend für den Erfolg eines Unternehmens?

„Die Persönlichkeit des Unternehmers gibt die Richtung vor – sie ist das Fundament der Unternehmenskultur. Als jemand, der Unternehmen mit maßgeschneiderten Lösungen an die Spitze ihrer Branche bringt, weiß ich, dass Authentizität, Durchhaltevermögen und Innovationskraft entscheidend sind. Diese Werte lebe ich jeden Tag vor und sehe sie als Grundlage für den Erfolg meiner Agentur und unserer Kunden.“

Gibt es eine Eigenschaft, die Sie als Unternehmer besonders gefördert haben, weil Sie gemerkt haben, dass sie entscheidend für Ihren Erfolg ist?

„Effizienz gepaart mit Kreativität ist eine Eigenschaft, die ich bewusst gestärkt habe. In meiner Branche geht es darum, aus Visionen messbare Erfolge zu machen – und das funktioniert nur mit einer klaren Strategie und innovativen Ansätzen. Diese Kombination habe ich in meiner Philosophie und meiner Agentur verankert, um maximale Sichtbarkeit und Spitzenpositionen für unsere Kunden zu erreichen.“

Wie stellen Sie sicher, dass die unterschiedlichen Stärken und Persönlichkeiten Ihrer Mitarbeitenden optimal genutzt werden?

„Ich baue auf ein Team aus grandiosen Mitarbeitenden und zertifizierten Partnern, die ihre individuellen Stärken einbringen. Wir arbeiten mit einem klaren System und innovativen Tools, die nicht nur die Arbeit erleichtern, sondern auch die Kreativität fördern. Mir ist wichtig, dass jede:r im Team versteht, wie seine oder ihre Arbeit zur Vision des Unternehmens beiträgt – so schaffen wir eine Dynamik, die sowohl intern als auch extern Erfolg bringt.“

Erfolgspersönlichkeiten über Werte, Führungsstil und Selbstreflexion

Sie sind ein leuchtendes Vorbild in der Zeitarbeits-Branche. Wie würden Sie, Frau Hofmann, Ihren persönlichen Stil und Ihre Werte in einem Satz beschreiben – und wie spiegelt sich das in Ihrer Marke wider?

„Mein persönlicher Stil ist geprägt von Pragmatismus und Menschlichkeit – ich glaube daran, dass eine offene, ehrliche Kommunikation die Basis für Vertrauen ist, und genau das ist auch die DNA von Hofmann Personal: nah am Menschen, klar im Vorgehen und immer lösungsorientiert.“

Welche Rolle spielen Ihrer Meinung nach Selbstreflexion und das Wissen um die eigenen Stärken und Schwächen für nachhaltigen unternehmerischen Erfolg?

„Selbstreflexion ist für mich unerlässlich. Nur wer sich selbst gut kennt, kann gezielt an sich arbeiten und gleichzeitig erkennen, wo er sich auf andere verlassen muss. Gerade in der Personalbranche, wo es um so viele unterschiedliche Charaktere geht, ist es entscheidend, die eigenen Grenzen und Potenziale zu kennen, um authentisch führen und vertrauensvoll delegieren zu können. Sich stets weiterzuentwickeln, ist die Basis dabei. Hofmann Personal bietet hier viele Möglichkeiten und wir sind immer aufgeschlossen, Neues auszuprobieren. WOYCE® finden wir sehr spannend.“

Gibt es eine Eigenschaft, die Sie im Laufe Ihrer Karriere besonders kultiviert haben, weil Sie gemerkt haben, dass sie Ihnen entscheidend zum Erfolg verhilft? Wie haben Sie sie in Ihre Unternehmensstrategie eingebunden?

„Empathie war schon immer eine meiner Stärken, aber ich habe im Laufe der Jahre gelernt, sie bewusster einzusetzen – sei es in schwierigen Verhandlungen, bei der Motivation von Mitarbeitenden oder im Umgang mit Kunden. Diese Fähigkeit spiegelt sich in unserer Strategie wider: Wir wollen nicht nur Personal vermitteln, sondern wirklich verstehen, was Menschen bewegt, und sie so in die richtige Position bringen.“

Wie berücksichtigen Sie bei der Auswahl und Zusammenstellung Ihres Teams die unterschied-

lichen Persönlichkeiten und Stärken, um eine Dynamik zu schaffen, die sowohl Ihre Marke stärkt als auch langfristigen Erfolg ermöglicht?

„Ich glaube fest daran, dass Vielfalt in Teams ein Erfolgsrezept ist – sei es in Bezug auf Persönlichkeiten, Kompetenzen oder Herangehensweisen. Bei Hofmann Personal legen wir großen Wert darauf, nicht nur fachliche Qualifikationen zu bewerten, sondern auch darauf, wie jemand ins Team passt und welche Perspektive er oder sie einbringt. So entstehen Synergien, die unsere Marke lebendig und stark machen.“

www.linkedin.com/in/ingrid-hofmann-9968551bb/
Geschäftsführerin I. K. Hofmann GmbH | Expertin für Personalmanagement | Gründerin eines der führenden Personaldienstleistungsunternehmen in Europa | vielfach ausgezeichnete Visionärin für moderne Arbeitswelten (Bundesverdienstkreuz, Ludwig Erhard Preis, Staatsmedaille, Hall of Fame der SIA Staffing 100 Europe u.v.a.)



Herr Kiesewetter, Sie sind mit ihrem Claim „Mission Verantwortung“ prominent unterwegs als Unternehmer und Buchautor. Kann man damit Ihre persönliche Philosophie beschreiben, und wie prägt sie Ihre Arbeit als Unternehmer und Speaker?

„Das ist korrekt. Meine Philosophie lässt sich mit „Mission Verantwortung“ zusammenfassen. Ich bin überzeugt, dass persönlicher und beruflicher Erfolg nur dann nachhaltig sind, wenn man Verantwortung für sich selbst, sein Umfeld und seine Ziele übernimmt.“

www.linkedin.com/in/bernd-kiesewetter/
MISSION VERANTWORTUNG® | Mediengesicht, Autor, Speaker, „Berlins Erfolgcoach Nr. 1“ (98.2 Radio) | Premium-Mentoring für Selbstständige | Unternehmer seit 39 Jahren / Inspirator für nachhaltigen Erfolg und Erfüllung im Leben und Beruf | Strategieberater mit Fokus auf Klarheit, Konsequenz und Zielerreichung



Diese Haltung prägt alles, was ich tue – sei es in meinen Vorträgen, Büchern oder in meiner Arbeit mit Kunden.“

Welche Bedeutung hat das Verständnis der eigenen Persönlichkeit für nachhaltigen Erfolg, sowohl im Privaten als auch im Beruflichen?

„Die eigene Persönlichkeit zu kennen, ist der Schlüssel zu allem. Es geht darum, zu verstehen, was einen antreibt, was einen bremst, und wo die größten Potenziale liegen. Dieses Wissen hilft nicht nur dabei, klarer zu kommunizieren und besser zu führen, sondern auch dabei, ein erfüllteres Leben zu führen.“

Gibt es eine Fähigkeit oder Haltung, die Sie bewusst entwickelt haben, weil Sie erkannt haben, dass sie für Ihren Erfolg entscheidend ist?

„Die Fähigkeit, konsequent zu bleiben, ist für mich essenziell. In einer Welt voller Ablenkungen und Versuchungen ist es unglaublich wichtig, sich auf die eigenen Ziele zu fokussieren und nicht nachzulassen – auch wenn es mal schwierig wird. Das hat mir geholfen, meine Visionen zu verwirklichen und andere zu inspirieren. Ich schätze es, authentisch und wertschätzend offen zu sein. Nur so gibt man seinem Gegenüber die Möglichkeit zur Weiterentwicklung.“

Wie fördern Sie in Ihrer Arbeit mit Führungskräften die Balance zwischen persönlicher Weiterentwicklung und unternehmerischem Erfolg?

„Ich zeige Unternehmern und ihren Führungskräften, dass persönliches Wachstum kein Gegensatz zu unternehmerischem Erfolg ist, sondern die Grundlage dafür. Wer sich selbst weiterentwickelt, verbessert automatisch seine Kommunikation, seine Entscheidungsfähigkeit und seine Fähigkeit, ein Team zu motivieren. Es geht darum, beides als untrennbar miteinander verbunden zu betrachten.“

Erfolgspersönlichkeiten über Werte, Führungsstil und Selbstreflexion

Ihre Headhunting-Expertise mit Unternehmerverstand wird von Global Playern aller Art geschätzt. Wie würden Sie, Frau Beutnagel, Ihren persönlichen Stil und die Werte Ihrer Marke Best2find in einem Satz beschreiben?

„Mein Stil ist geprägt von Diskretion, Empathie und einem scharfen Blick für Talente – ich sehe es als meine Mission, die perfekte Verbindung zwischen Unternehmen und Kandidat:innen zu schaffen, und genau das ist das Fundament von Best2find. Wir bieten nur erstklassigen Service.“

Sie können die Nutzenkriterien der WOOYCE® Persönlichkeitsanalyse als Talentprofi gut nachvollziehen. Welche Rolle spielen Ihrer Meinung nach Selbstreflexion und das Wissen um die eigenen Stärken und Schwächen für nachhaltigen unternehmerischen Erfolg?

„Selbstreflexion ist für mich ein Schlüsselfaktor, denn in der Arbeit mit Menschen ist Authentizität entscheidend. Ich bin mir meiner eigenen Stärken bewusst, etwa meiner Menschenkenntnis und meinem Netzwerk, und weiß auch, wo ich mich auf mein Team oder externe Expertise verlassen muss. Diese Ehrlichkeit sorgt für Vertrauen – sowohl bei Kunden als auch bei Kandidat:innen.“

Gibt es eine Eigenschaft, die Sie im Laufe Ihrer Karriere besonders kultiviert haben, weil Sie gemerkt haben, dass sie Ihnen entscheidend zum Erfolg verhilft? Wie haben Sie sie in Ihre Unternehmensstrategie eingebunden?

„Zuhören ist die Fähigkeit, die ich über die Jahre perfektioniert habe. Die wirklichen Wünsche und Bedürfnisse eines Menschen erkennt man oft erst zwischen den Zeilen. Dieses feine Gespür lasse ich in alle Prozesse bei Best2find einfließen, denn nur so können wir nicht nur Stellen besetzen, sondern Karrieren und Unternehmen nachhaltig erfolgreich machen.“

Wie berücksichtigen Sie bei der Auswahl und Zusammenstellung Ihrer Kandidaten die unterschiedlichen Persönlichkeiten und Stärken, um eine Dynamik zu schaffen, die sowohl Ihre

Kunden stärkt als auch langfristigen Erfolg ermöglicht? Soviel ich weiß, arbeiten Sie erfolgsorientiert. Das setzt eine große Portion Markt- und Kandidatenkenntnis voraus.

„In meinem Netzwerk und bei unseren Kunden achte ich darauf, dass man nicht nur fachlich, sondern auch menschlich perfekt harmoniert. Vielfalt ist für mich kein Trend, sondern ein Erfolgsprinzip – unterschiedliche Perspektiven und Herangehensweisen machen uns stärker. Durch Best2find lebt jeder seine Stärken, denn unsere Leidenschaft ist es, unseren Kunden den besten Service zu bieten. Dafür ist Best2find bekannt.“

<https://www.linkedin.com/in/vera-beutnagel/>
Geschäftsführerin von Best2find - Bestbesetzung garantiert! Nur noch A-Mitarbeiter einstellen! Headhunterin | Spezialistin für maßgeschneiderte Recruiting-Strategien | Wegbereiterin für nachhaltige Teamentwicklung und Spitzenleistungen | Schlüsselpositionen mit Top-Talenten



Mit Unternehmer in Bewegung sind Sie auch als Person stark ins Rampenlicht gerückt, Herr Brunner. Wie würden Sie Ihren persönlichen Stil und Ihre Werte in einem Satz beschreiben – und wie spiegelt sich das in Ihrer Unternehmermarke wider?

„Für mich stehen Dynamik, Klarheit und der Mut zur Veränderung im Mittelpunkt. Diese Prinzipien treiben mich als Unternehmer an und prägen auch meine Initiativen – ob in der Technologiebranche oder bei ‚Unternehmer in Bewegung‘.“

www.linkedin.com/in/josef-brunner-85203915/
Buchautor | Serienunternehmer | Investor | Mentor | Initiator der Initiative „Unternehmer in Bewegung“ | Visionär für nachhaltiges und innovatives Unternehmertum | Gründer und Investor in zahlreichen erfolgreichen Start-ups | Experte für Digitalisierung und Zukunftstechnologien



Es geht darum, voranzugehen, Chancen zu erkennen und dabei immer lösungsorientiert zu handeln. Außerdem bin ich als positiver Mensch davon überzeugt, dass es unsere Pflicht ist, zuversichtlich zu sein.“

Welche Rolle spielen Ihrer Meinung nach Selbstreflexion und das Wissen um die eigenen Stärken und Schwächen für nachhaltigen unternehmerischen Erfolg?

„Selbstreflexion ist der Kompass für jeden Unternehmer. Wer sich selbst nicht versteht, kann auch andere nicht inspirieren. Ich setze darauf, meine Stärken gezielt zu nutzen und dort, wo ich Schwächen habe, Menschen mit anderen Perspektiven und Fähigkeiten einzubinden. Nur so entsteht nachhaltiger Erfolg.“

Gibt es eine Eigenschaft, die Sie im Laufe Ihrer Karriere besonders kultiviert haben, weil Sie gemerkt haben, dass sie Ihnen entscheidend zum Erfolg verhilft? Wie haben Sie sie in Ihre Unternehmensstrategie eingebunden?

„Stillstand ist der Tod eines Unternehmers. Daher möchte ich immer in Bewegung sein. Das bedingt auch, dass ich mit dem Status Quo immer unzufrieden bin. Das treibt mich um und auch an.“

Wie berücksichtigen Sie bei der Auswahl und Zusammenstellung Ihres Teams die unterschiedlichen Persönlichkeiten und Stärken, um eine Dynamik zu schaffen, die langfristigen Erfolg für Ihre Projekte ermöglicht?

„Ich sehe Teams als lebendige Organismen, die wachsen und sich weiterentwickeln. Wichtig ist, die richtigen Menschen an den richtigen Stellen zu haben und eine Kultur zu schaffen, in der jeder sich entfalten kann. Bei ‚Unternehmer in Bewegung‘ ist diese Vielfalt die Basis für Innovation und Erfolg – denn nur durch unterschiedliche Perspektiven entstehen die besten Lösungen. Und ich werde nicht müde zu sagen: dankbar zu sein, ist eine gute, energiebringende Haltung!“

Erfolgspersönlichkeiten über Werte, Führungsstil und Selbstreflexion

Frau Pierer, Sie sind schon lange Zeit als Vorbild in unserer Hall of Fame. Zur Zeit verantworten Sie den Markt Zentraleuropa bei Intel. Wie würden Sie Ihren persönlichen Stil und Ihre Werte in einem Satz beschreiben – und wie spiegelt sich das in Ihrer Personenmarke wider?

„Mein persönlicher Stil ist zielorientiert, innovativ und empathisch – ich sehe es als meine Aufgabe, komplexe Technologien mit klarer Kommunikation und einem menschlichen Ansatz zu verbinden, und genau das prägt auch die Marke Intel in Deutschland. Das verkörpere ich täglich mit Leidenschaft.“

Welche Rolle spielen Ihrer Meinung nach Selbstreflexion und das Wissen um die eigenen Stärken und Schwächen für nachhaltigen Erfolg in Führungsverantwortung?

„Selbstreflexion ist in einer Branche wie der unseren unverzichtbar. Lebenslanges Lernen ist notwendig und die Neugier auf Fortschritt! Technologie entwickelt sich rasant, und da ist es wichtig, sich selbst immer wieder zu hinterfragen: Was sind meine Stärken, und wo brauche ich Unterstützung? Diese Offenheit ermöglicht es mir, ein Vorbild für mein Team zu sein und Intel als agilen Innovationsführer zu positionieren.“

Gibt es eine Eigenschaft, die Sie im Laufe Ihrer Karriere besonders kultiviert haben, weil Sie gemerkt haben, dass sie Ihnen entscheidend zum Erfolg verhilft? Wie haben Sie sie in Ihre Unternehmensstrategie eingebunden?

„Die Fähigkeit zuzuhören war eine Eigenschaft, die ich gezielt gestärkt habe. Ob bei Gesprächen mit Partnern, Kunden oder meinem Team – wirklich zu verstehen, was der andere braucht oder erwartet, ist der Schlüssel für erfolgreiche Entscheidungen. Diese Eigenschaft hilft uns, Technologien zu entwickeln, die echte Bedürfnisse erfüllen.“

Wie berücksichtigen Sie bei der Auswahl und Zusammenstellung Ihres Teams die unterschiedlichen Persönlichkeiten und Stärken, um eine Dynamik zu schaffen, die sowohl die Marke stärkt als auch langfristigen Erfolg ermöglicht?

„Vielfalt ist für mich ein entscheidender Erfolgsfaktor – sowohl in Bezug auf Persönlichkeiten als auch auf Perspektiven. Intel lebt von Innovation, und diese entsteht nur, wenn wir Menschen mit unterschiedlichen Hintergründen und Fähigkeiten zusammenbringen. Mein Ziel ist es, Teams so zusammenzustellen, dass sie sich gegenseitig ergänzen und gemeinsam über sich hinauswachsen können. Gleichzeitig achte ich darauf, eine offene und unterstützende Kultur zu schaffen, in der jeder seine individuellen Stärken entfalten kann und sich als wichtiger Teil des großen Ganzen fühlt. Zusammenarbeit fördern und fordern ist mein Motto.“

www.linkedin.com/in/sonja-pierer/

Intel Director Sales & Marketing Central Europe Region | Managing Director Intel Germany Services GmbH | Aufsichtsratsmitglied | Mitglied im Bitkom-Hauptvorstand | Speaker | Mentor | PMP



www.linkedin.com/in/luitpold-prinz-von-bayern-436b8a247/

Luitpold Prinz von Bayern
Gründer und Geschäftsführer von Royal Branding | Experte für die Transformation historischer Namen in authentische Marken | Visionär für königliches Markendesign | Strategischer Berater für die Verbindung von Tradition und Moderne | Inspirator für einzigartige Markenidentitäten mit Substanz und Historie | Partner für Unternehmen, die sich durch zeitlose Eleganz und Authentizität positionieren wollen

„Unser Ziel ist es weltbekannte historische Namen in unverwechselbare, tragfähige königliche Marken zu wandeln, mit einem glaubwürdigen und authentischen Inhalt.“

www.royal-branding.com

PETER MAY

EINE VISION FÜR DEUTSCHLANDS ZUKUNFT

WIE WIR IN DIE ERFOLGSSPUR ZURÜCKFINDEN



UNTERNEHMER
IN BEWEGUNG

Kostenloser Download Buchvorstellung des Monats

Liebe Unternehmer in Bewegung,

WIR UNTERNEHMEN ETWAS – ZUR BUNDESTAGS-
WAHL 2025.

Mit Klick auf das Buchcover erhalten Sie das Werk
„EINE VISION FÜR DEUTSCHLANDS ZUKUNFT –
WIE WIR IN DIE ERFOLGSSPUR ZURÜCKFINDEN“
zum Download. Der Autor ist Peter May, Herausgeber
sind wir – die „Unternehmer in Bewegung (UiB)“.

Die jüngste Aufregung um Elon Musk zeigt, dass wir
unsere Energie für die falschen Themen verschenken.
Wofür wir Verantwortung haben, ist etwas anderes:
Für unser Land und die kommenden Generationen.
Wir meinen, Deutschland boxt nicht mehr in der
Schwergewichtsklasse. Wir werden durchgereicht.
Wir meinen aber auch, Deutschland kann die Umkehr
zurück zum Magneten für Innovationen und Unterneh-
mertum schaffen! Unternehmer in Deutschland haben
„eigentlich“ einen anderen Job als Bücher und Briefe
zu schreiben oder Interviews zu geben. Wir sehen uns
jedoch aktuell in der Pflicht, die Stimme zu erheben
und einen Weckruf an die Politik und die Wählerinnen
und Wähler zu senden. Es geht so nicht weiter!

Die zentralen Versprechen des Staates werden nicht
eingehalten. Ob innere und äußere Sicherheit, ob
Kranken- oder Pflegeversorgung, ob Infrastruktur
oder Bildung – wir sind nicht mehr an der Spitze, wir
haben deswegen an Wettbewerbsfähigkeit und Anzie-
hungskraft für internationale Talente und Top-Leute
verloren. Gleichzeitig wird die Wirtschaft erdrosselt
mit absurden Bedingungen (z.B. Energiepreise) und
Anforderungen (Bürokratie & Datenschutz) wie mit
einer zunehmend demotivierten Arbeitnehmerschaft
(s. Krankenstand). Wir haben zwar Klimaziele (rich-
tig so), vermissen aber das Leitbild für unser Land. –
Daher müssen Politik und Gesellschaft substanziell an
die Grundfesten ran, wie an unsere Debattenkulturen
und unseren Charakter.

Deshalb gibt es uns, die Unternehmer in Bewegung
(UiB). Wir sind bereits viele, werden wöchentlich
mehr und haben in Peter May, Autor des beigefügten
Buches, einen Partner gefunden. – Er ist unabhängig
von uns gestartet und hat in zahlreichen Nacht- und

Wochenendschichten seine aufrüttelnden Thesen und
programmatischen Gedanken zu einem Kurz-Band
zusammengefasst und gibt damit den Unternehmen
in Deutschland neben der Zustandsbeschreibung und
dem Appell an die Politik auch eine Programm-Platt-
form.

Wir als Unternehmer in Bewegung (UiB) teilen mit
Peter May die gleiche Motivation und sehen uns
gemeinsam mit ihm in der Pflicht und Verantwortung.
Deshalb agieren wir sehr gerne und mit Begeisterung
als Herausgeber. Wir sind nicht in allen Punkten einer
Meinung (wie z.B. bei den Themen Steuerreform/Erbs-
chaftssteuer, die Abschaffung der Schuldenbremse
oder dass wir eine neue Gesellschaftsform Verant-
wortungseigentum brauchen), wir sind aber wild
entschlossen, eine Debatte über einen echten Poli-
tikwechsel auszulösen! Freundlich im Ton, aber klar in
der Sache. Gerade das, sehen wir als unsere Stärke an.
Sie können uns dreifach helfen!

1. Spenden Sie, damit wir offline und online Sichtbar-
keit für einen echten Politikwechsel erreichen können.
2. Schließen Sie sich unserer UiB-Community an - und
werden Sie Unterstützer.
3. Helfen Sie uns, dass wir Raum und Relevanz in der
öffentlichen Debatte einnehmen. Ob im Bund oder
vor Ort. Laden Sie uns ein. Wir kommen.
Packen wir es an!

Mit unternehmerischen Grüßen,

Sarna Röser & Josef Brunner
Vorsitzende und Sprecher von „Unternehmer in Bewe-
gung (UiB)“

OrhIDEAL zu Gast bei Unternehmer in Bewegung

Mit Unternehmer des Monats

[@bernd_kiesewetter](#)



www.undernehmer-in-bewegung.de



The Pioneer Two

The future is floating



Kommunizieren Sie mit ethiks
Ihre ethische Denkweise in
Ihrem Unternehmen nach innen
und außen. Tauschen Sie sich im
ethiks-Netzwerk unter Gleich-
gesinnten aus. Zeigen Sie Flagge:
Ihr persönliches Statement für
ein faires Business.

Jetzt ethiks-Mitglied werden

www.ethiks.de

Wissenschaft trifft Wirtschaft und Menschlichkeit

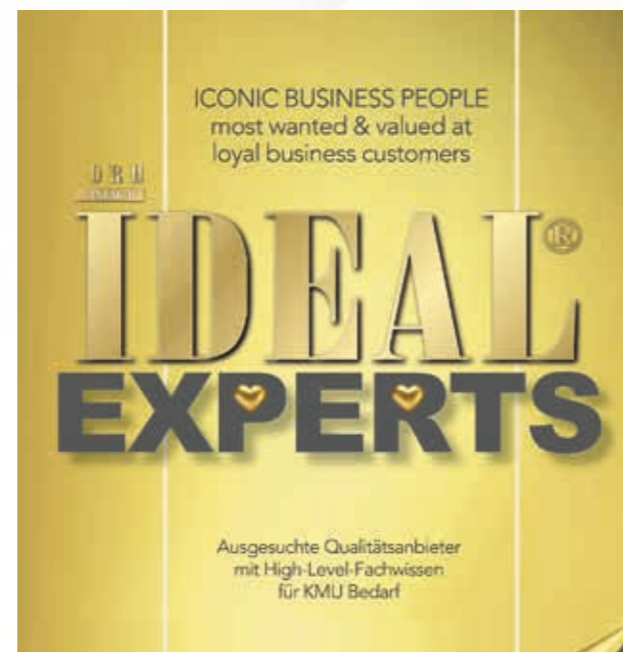
Die Grandezza zukunftsweisender Wertschöpfung



Wege aus der Mitte
ISBN: 3748241356
Theresia Maria Wuttke

Theresia Maria Wuttke ist nicht nur eine beeindruckende Persönlichkeit in der Geschäftswelt, sondern vor allem eine Visionärin in ihrer Herangehensweise. Vom bescheidenen Start als Bankkauffrau, hin zur Pädagogin bis zur gefeierten Business-Management Coach und Consulter hat sie stets die Essenz des Menschlichen in ihrer Arbeit priorisiert. Ihre multidimensionale Karriere, die sich von der Tiefenpsychologie bis hin zur Meister-Coaching erstreckt, ist ein Zeugnis für ihre Diversität.

Seit den frühen 80ern hat sie die Fortbildung von Führungsfiguren revolutioniert. Ihr einzigartiges holistisches Unternehmens- und Personalentwicklungskonzept „business-and-spirit“[®], welches sie im neuen Jahrtausend eingeführt hat, hat nicht nur in mittelständischen Unternehmen, sondern auch in großen Konzernen Resonanz gefunden. Dieser Ansatz brachte ihr nicht nur Respekt in der Branche, sondern auch prestigeträchtige Auszeichnungen wie die



Eine Erfolgsstory, die an Brillanz und Vielseitigkeit kaum zu übertreffen ist: Theresia Maria Wuttke, Buchautorin, gefeierte Visionärin und Business-Management-Maestra, ist nicht nur eine Wegbereiterin, sondern eine wahre Revolutionärin im Bereich holistischer Unternehmensentwicklung, deren Ideen die Standards ganzer Branchen neu definiert haben. Ihr Meisterwerk business-and-spirit[®] ist kein gewöhnliches Konzept, sondern ein harmonischer Dreiklang aus Ökonomie, Ökologie und Sozialem – eine Symphonie für eine nachhaltige und menschliche Wirtschaft. Als Gründerin der Theos Consulting AG und kreative Architektin der integralen Akademie vereint sie wissenschaftliche Brillanz mit praktischer Exzellenz und einer Begeisterung, die inspiriert. Über 300 zertifizierte Coaches tragen heute ihre bahnbrechende pure power potential[®]-Philosophie in die Welt – ein lebendiges Zeugnis für ihre Kompetenz, Menschen zum Besten ihrer selbst zu befähigen und Visionen Wirklichkeit werden zu lassen.

„Unternehmerin des Jahres 2015“ vom Bundesverband der mittelständischen Wirtschaft und die Auszeichnung als Speakerin. Ihr Lebenswerk wurde durch die Gründung der Theos Consulting AG im Jahr 2011 mit Professor Dr. Dr. Heinrich Reents weiter untermauert. Ihre Mission: Eine holistische Unternehmens- und Personalentwicklung basierend auf dem integralen Ansatz business-and-spirit[®], die Menschlichkeit in den Vordergrund stellt. Hier vereint sie Ökonomie, Ökologie und Soziales zu einem Dreiklang der Nachhaltigkeit gepaart mit wirtschaftlichen Erfolg. Ihr soziales Engagement ist ebenso bemerkenswert. Ihre jahrelange Arbeit mit Krebspatienten, die Begleitung Sterbender und ihre Pionierarbeit mit Menschen mit Behinderungen sind nur einige Meilensteine ihrer sozialen Karriere. Über ihre Bücher und die Meditations-CD hat Theresia Maria Wuttke ihre Visionen und Inspirationen geteilt, wobei das 2017 von ihr eröffnete Familien- und Beratungszentrum Hofgeismar nur ein weiteres Kapitel in ihrer beeindruckenden Laufbahn darstellt.

Theresia Maria Wuttke leitet auch die integrale Akademie der Theos Consulting AG. Über 300 zertifizierte Ausbildungen (ECA European Coaching Association) wurden in dieser Akademie durchgeführt. Der in den Ausbildungen vermittelte integrale Ansatz business-and-spirit[®] stellt eine der umfassendsten wissenschaftlichen Methoden dar, die auf dem Gebiet des Coachings in Unternehmen und Teams heute verfügbar sind. Die Ausbildungen basieren auf dem Ansatz gehirngerechten

Lernens aus der Neurowissenschaft und fußen auf dem systemischen Ansatz. Die TN werden qualifiziert in: Gestaltung von professionellem Coaching: Abläufe, Prozesse und Qualitätskriterien für Personal- Coaching und Business- Coaching in unterschiedlichen Anwendungsfeldern, im Arbeitsumfeld und in Führungsrollen. Die ausgebildeten integralen Coaches und Business Consulter können Europaweit mit Ihrem ECA-Zertifikat arbeiten und verfügen über high potential Qualitäten: pure power potential[®]. Zusammenfassend kann man sagen, dass Theresia Maria Wuttke ein Paradebeispiel dafür ist, wie Wirtschaft und Menschlichkeit in Einklang gebracht werden können, und sie dabei stets die Wertschöpfung im ganzheitlichen Sinn im Blick behält. Sie nennt es: „Wahre Größe für Mensch und Unternehmen“

Portrait im MDR-Fernsehen



Theos Consulting AG · Vorständin: Theresia Maria Wuttke
fon: +49 5671 / 50 700 10 · fax: +49 5671 / 409 341
mobile: +49 172 / 565 98 11
wuttke.t.m@theos-consulting.de

www.theos-consulting.de

www.hampelgruppe.ch

ALLES AUS EINER HAND

Malerarbeiten | Gipserarbeiten |
Fassaden | Bodenbeläge | Platten-
beläge | Baulösungen | Komplett-
lösungen | Bürroumbauten

VOM KONZEPT BIS ZUR REALISIERUNG EIN EINZIGER ANSPRECHPART-
NER: UNKOMPLIZIERT, DURCHSETZUNGSSTARK UND ERFAHREN





MAASBERG – MEISTER DER BLENDSCHUTZ TECHNIK FÜR MEHR TAGESLICHT



Maasberg – Ein Hersteller für preisgekrönten Sonnenschutz, Blendschutz und Sichtschutz in Perfektion seit mehr als achtzig Jahren. Innovative Technologien, Liebe zum Detail und herausragendes Design lassen in unserem Familienbetrieb in 4. Generation Vorhänge, Paneele und Flächenvorhänge entstehen, die weit mehr bieten als eine einfache Dekoration oder eine schlichte Verdunklung.

Wir sperren Licht nicht einfach aus. – sondern wir integrieren es in der nötigen Intensität in den Raum. Damit schaffen wir die Möglichkeit, Schatten und Blickschutz wesentlich bedarfsgerechter zu schaffen als mit herkömmlichen Lösungen.

Nicht einfach nur ein Rollo

Sonne bedeutet Leben, Wachstum und Leistungsfähigkeit. Tageslichthelle Räume garantieren Lebensfreude, Motivation und Inspiration: „der ideale Raum ist vor allem eines: natürlich hell!“ Nutzen Sie diese Kraft für sich und Ihr Objekt und begeistern Sie Kunden und Mitarbeiter mit einer einzigartigen Wohlfühlumgebung.

Die Kunst der Planung besteht darin, den Schwierigkeiten der Ausführung zuvorzukommen

Dafür wurden wir mit dem Innovationspreis für Textil und Objekt der Zeitschrift AIT im Jahr 2018 ausgezeichnet.



www.maasberg.com



Mehr als ein Bus!

Der Business Pendel Bus ist ein rollendes Büro. Mit bequemen Business-Sitzen, WLAN und Arbeitstischen für längere Pendelstrecken oder der Anfahrt zum nächsten Event.

#PendelnNeuErfunden

Beate Nimsky

www.beate-nimsky.com/business-energiebooster

Special zum Auftakt
in ein gesundes 2025

08.02.2025 - 13.02.2025

Business-Energiebooster: Die 6-Tages-Challenge für 20% mehr persönliche Energie

Die Verbindung von Körper und Emotionen hält den Schlüssel zu mehr Business-Power. Beate Nimsky zeigt dir in nur einer Woche, wie du mit den Geheimnissen aus der chinesischen Medizin deine Energiequellen freilegst und emotionale Blockaden löst – für 20% mehr Leistung in nur 6 Tagen!

Ich bin dabei

„In 6 Tagen zu 20%
mehr persönlicher
Energie



Gefragte Presse Themen rund um HI (Human Intuition) im KI-Zeitalter Die Stimme für Business-Evolution, New Leadership, Generationen-Kollaboration



Bekannt und renommiert: Beate und Martin Nimsky leiten das weithin anerkannte NIMSKY INSITUT mit herausragender Expertise. Ihr gemeinsames Ziel: Einzelpersonen in ihre wahre Kraft zu führen und Unternehmen eine Kultur des Wachstums und der Innovation zu ermöglichen. Als Spezialisten im Auflösen emotionaler Verwicklungen unterstützen sie Führungsteams und Vorstände bei der Schaffung nachhaltiger Erfolge.

„In Fachartikeln und Interviews ermutige ich zur Neuausrichtung.“





Am 23. November 2024 erstrahlte der Zukunftstag der UNI MARKETING Gruppe rund um Dr. Bernd Dornach als ein Glanzpunkt für Visionäre, Innovatoren und alle, die die Welt von morgen aktiv mitgestalten wollen. Die Veranstaltung bot eine einmalige Bühne für kluge Köpfe und inspirierende Persönlichkeiten, deren Beiträge die Teilnehmenden mit einer Fülle an Denkanstößen und neuen Perspektiven bereicherten.

Die Gastgeberin der Bühne: Mediengesicht Beate Nimsky – Moderation mit Charisma und Tiefgang www.beatenimsky.com

Beate Nimsky, eine internationale Ikone der Führungskräfteentwicklung, führte nicht nur mit unvergleichlicher Eleganz und einem feinen Gespür für Dynamik durch das Programm, sondern setzte selbst einen inhaltlichen Höhepunkt mit ihrem Vortrag „Vom Leadership zum Stewardship“. Sie sprach eindringlich über die Verantwortung von Führungskräften, nicht nur zu lenken, sondern Räume für Entwicklung zu schaffen und Nachhaltigkeit als integralen Bestandteil moderner Unternehmensführung zu etablieren. Mit ihrer tiefgründigen Botschaft, dass wahre Führung bedeutet, im Dienst des Ganzen zu stehen, hinterließ sie einen bleibenden Eindruck bei den Teilnehmenden. Ihre Moderation verlieh der gesamten Veranstaltung Struktur und eine persönliche Note. Sie verstand es meisterhaft, die Beiträge der Referenten miteinander zu verweben und den roten Faden zwischen Inspiration und Praxis herauszuarbeiten. Die Teilnehmenden lobten nicht nur die professionelle Leitung, sondern auch die charmante und souveräne Art, mit der Beate Nimsky die unterschiedlichen Perspektiven und Themen harmonisch zusammenführte.

Die Macht der Selbstverwirklichung

Die Keynote von Josua Kohberg, Geschäftsführer KOSYS Group, Schirmherrschaft IDEAL workplace <https://wooyce.kosys.de/>

Ein weiterer Höhepunkt des Zukunftstags war die mit Spannung erwartete Keynote von Josua Kohberg, Neurowissenschaftler und Pionier auf dem Gebiet der Persönlichkeitsentwicklung. Unter dem Titel „Lebe Dich selbst, denn nur dann wirst Du wirklich, wirklich, wirklich glücklich und erfolgreich“ brachte er auf den Punkt, worum es in der modernen Arbeitswelt wirklich geht: um Authentizität und die Kunst, die eigene Einzigartigkeit zu entfalten.

Mit seiner leidenschaftlichen und zugleich wissenschaftlich fundierten Rede zog Kohberg die Zuhörenden in seinen Bann. Er zeigte auf, wie tief verwurzelte Denk- und Verhaltensmuster unsere Entscheidungen beeinflussen und warum es so entscheidend ist, diese Muster bewusst zu erkennen und zu durchbrechen. Seine Botschaft war klar: Wer sich selbst verwirklicht, wird nicht nur glücklicher, sondern auch erfolgreicher – und zwar nachhaltig. Die Kombination aus Humor, Tiefgang und praktischen Anregungen machte seine Keynote zu einem der am meisten diskutierten Beiträge des Tages.



Titelgesichter auf der Bühne

Podiumsdiskussion

Podium der Starke Marken
ORH IDEAL[®]
IMAGE
Role Model 2024



Ein Feuerwerk der Inspiration in erlesener Runde

Der Zukunftstag bot ein kaleidoskopisches Programm, das durch eine Vielzahl hochkarätiger Referenten geprägt war. Themen wie Resilienz, nachhaltige Führung, mentale Stärke und die transformierende Kraft von Bewegung spannten den Bogen zwischen Vision und Praxis. Die Mischung aus inspirierenden Keynotes, praxisorientierten Vorträgen und lebendiger Diskussion schuf eine einzigartige Atmosphäre des Austauschs.

www.unimarketinggroup.de/der-zukunftstag

Im Rahmen der Terazzotage fand am Vortag der Markt der Möglichkeiten zum Netzwerken statt. Den Zukunftstag eröffnete Michael Kraus, Veranstalter und GF der Kraus Kreativwerkstatt GmbH statt mit einer Begrüßung der Terrazzomacher und der Gäste des Zukunftstages 2024.

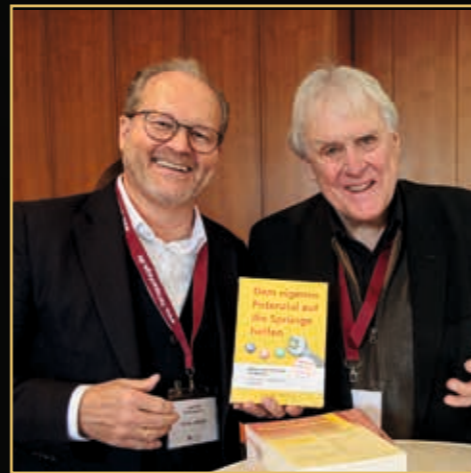
Nach der Begrüßung durch den Bürgermeister der Stadt Augsburg Bernd Kränzle und Florian Möckel, Präsident des Marke-tingclubs Augsburg, bildete Eri Trostl, Dipl. Mental Coach und Premium Personal Trainerin, den Auftakt mit ihrem Vortrag „Die transformierende Wirk-KRAFT der BEWEGUNG“. Sie betonte die Bedeutung von Bewegung für mentale Stärke und persönliche Entwicklung. Mit beeindruckenden Beispielen aus ihrer Praxis zeigte sie, wie körperliche Aktivität nicht nur den Geist stärkt, sondern auch langfristig die Resilienz steigert. Ihre Energie und Leidenschaft waren ansteckend und machten deutlich, dass Bewegung ein Schlüssel zu mehr Lebensqualität ist.

Ulrike Hartmann, Expertin für Achtsamkeit und Agilität im Business, folgte mit „Stark-Stärker-Resilient: Glücklich sein schon VOR dem Feierabend“. Sie zeigte auf, wie Achtsamkeit und Resilienz im Arbeitsalltag zu mehr Zufriedenheit führen können. Ihr Vortrag war ein Plädoyer dafür, Stress nicht nur zu managen, sondern ihm aktiv vorzubeugen – mit einfachen, aber wirkungsvollen Techniken. Sie vermittelte praxisnahe Ansätze, die in jeden Arbeitsalltag integriert werden können, um gestärkt und erfüllt durch den Tag zu gehen.

Danach präsentierte Marina Orth, Gesundheitsmentorin und Geomantin, „erLiebensWertes Management“ und hob die Verbindung zwischen Wohlbefinden und erfolgreichem Management hervor. Sie erklärte, wie energetisch ausgeglichene Arbeitsräume das Teamklima verbessern und zur inneren Stärke beitragen können. Ihre Ansätze sind nicht nur inspirierend, sondern auch ein praktischer Leitfaden für Unternehmen, die Gesundheit und Erfolg harmonisch verbinden möchten.

Olivia Moogk, Feng Shui Meisterin, sprach über „Die Zeit ist reif! - Was die aktuelle Li Feuerzeit - Periode 9 für Veränderungen mit sich bringt“ und erläuterte die Auswirkungen dieser Periode auf persönliche und berufliche Veränderungen. Sie zeigte auf, wie energetische Prinzipien genutzt werden können, um den Wandel positiv zu gestalten und Chancen zu erkennen. Ihr Vortrag verband traditionelle Weisheit mit modernen Anforderungen und eröffnete faszinierende Perspektiven für einen bewussteren Umgang mit Raum und Zeit.

Sabine Oberhardt, Expertin für Profilanalytik, stellte in „Mind Change Leadership“ Strategien vor, wie mentale Barrieren überwunden und das volle Potenzial entfaltet werden kann. Sie führte vor, wie persönliche Stärken sichtbar gemacht und in Führungsqualitäten umgewandelt werden können. Ihre praxisnahen Methoden begeisterten das Publikum und boten wertvolle Impulse, um Wandel im Denken und Handeln einzuleiten.



„Wer sich bewegt,
bewegt nicht nur
seinen Körper,
sondern oft auch
sein ganzes Leben.“

Zukunftsgeschichte schreiben mit **Handwerk 4.0 & KI**



Nach der Keynote von Neurowissenschaftler Josua Kohberg diekutierte Bernd Kieseewetter, bekannt als „Berlins Erfolgscoach Nr. 1“, in „Mission Verantwortung: Erfolgsfaktor Mittelstand“ die Rolle von Verantwortung im unternehmerischen Erfolg. Mit einer klaren Botschaft appellierte er an die Unternehmer, ihre Vorbildfunktion ernst zu nehmen und Verantwortung als Grundlage nachhaltigen Erfolgs zu sehen. Seine humorvolle und gleichzeitig tiefgründige Präsentation hinterließ ein motiviertes Publikum.

Mit praktischen Tipps und wissenschaftlichem Hintergrund begeisterte weitere Experten wie Dr. med. Adriane Röbe, Fachärztin für Psychiatrie und Psychotherapie, die Zuhörer. Lisa Schmied und Jakob Lohrum, Vorstände der Studentischen Unternehmensberatung JMS Augsburg e.V., stellten ein Beratungsprojekt zum Thema Nachhaltigkeit vor und zeigten innovative Ansätze für nachhaltiges Wirtschaften auf.

Der Zukunftstag 2024 bot den Teilnehmern eine Fülle an Impulsen und Denkanstößen. Die Mischung aus praxisnahen Vorträgen und visionären Ideen machte die Veranstaltung zu einem Highlight für alle, die sich für die Gestaltung der Zukunft interessieren. Mit einer charismatischen Gastgeberin wie Beate Nimsky und Beiträgen wie der Keynote von Josua Kohberg setzte die UNI MARKETING Gruppe erneut Maßstäbe. Es wurde deutlich, wie wichtig es ist, sich kontinuierlich mit den Herausforderungen und Chancen der kommenden Jahre auseinanderzusetzen – und dabei neue Wege zu gehen.

Die jüngste Rednerin Maria Egerer, Egerer und Partner, verkörperte auf dem Markt der Möglichkeiten die neue Generation des Handwerks mit Impulsen zu gelungener Nachfolge und Generationenzusammenarbeit.



Highlight GEN Z auf dem Zukunftstag
 OrhIDEAL Gesicht @egerer.maria von
 @egerer_und_partner auf der
 Zukunftstag-Bühne über Nachfolge

Eine komplette Übersicht der Impulsgeber des Zukunftstags und der Terazzotage im Internet unter www.unimarketinggroup.de/der-zukunftstag



„Verantwortung ist keine Last, die man trägt, sondern ein Hebel, mit dem man Großes bewegt!“

MIND CHANGE LEADERSHIP®

www.mind-change-leadership.com

Mentale Hürden überwinden und das volle
Potenzial entfalten

„Mind Change Leadership®“ basiert auf den neuesten Erkenntnissen aus Neurowissenschaft und Psychologie und bietet praktische Ansätze zur Überwindung mentaler Barrieren, die Führungskräfte oft daran hindern, ihr volles Potenzial zu entfalten. Sabine Oberhardt zeigt auf, wie Führungspersönlichkeiten durch einen gezielten Wandel ihrer Denkweisen nicht nur ihre eigenen Fähigkeiten stärken, sondern auch ihre Teams zu neuen Höchstleistungen führen können. In einer Zeit, in der traditionelle Führungsansätze immer häufiger an ihre Grenzen stoßen, liefert „Mind Change Leadership®“ eine inspirierende Anleitung für eine nachhaltige Transformation – sowohl auf persönlicher als auch auf beruflicher Ebene. Oberhardt beleuchtet, wie durch den gezielten Einsatz der „Gedanken(r)evolution“ Führungskräfte ihre innere Stärke ausbauen und so den Herausforderungen der jetzigen Arbeitswelt mit Selbstvertrauen und Resilienz begegnen.

Der (r)evolu Verlag, bekannt für seine Spezialisierung auf innovative und transformative Literatur, sieht in „Mind Change Leadership®“ ein Schlüsselwerk, das die Art und Weise, wie wir Führung definieren, grundlegend verändern wird. „Mind Change Leadership®“ ist ab sofort im Buchhandel und auf Amazon erhältlich. Weitere Informationen zum Buch und zur Autorin Sabine Oberhardt finden Sie auf der Website des (r)evolu Verlags und auf Amazon.

(r)evolu Verlag ist ein innovativer Verlag, der sich auf Literatur spezialisiert hat, die persönliche und berufliche Transformation fördert. Mit einem klaren Fokus auf Themen wie Führung, Innovation und Motivation verlegt (r)evolu Bücher, die Leser nicht nur zu bewusstem Denken anregen, sondern auch nachhaltig die Persönlichkeitsentfaltung stärken.

Das
neue Buch
von Sabine
Oberhardt



www.sabineoberhardt.com

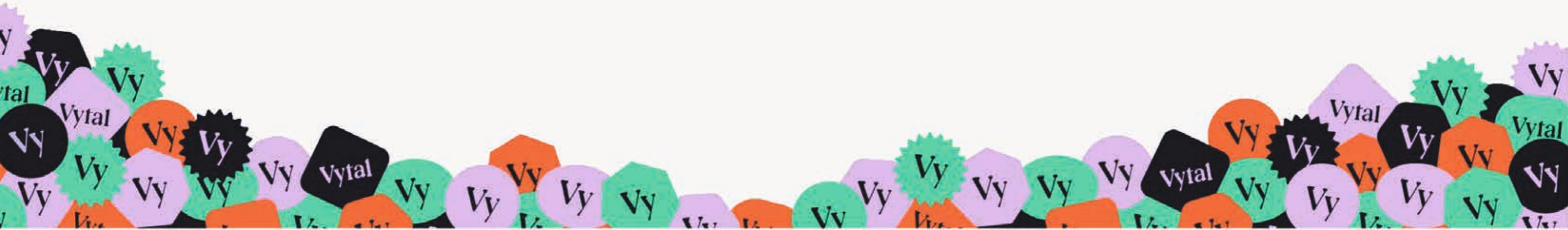
WELCOME TO MEHRWEG

Essen und Getränke ohne Verpackungsmüll mitnehmen oder liefern lassen? Mit Vytal, unserem pfandfreien Mehrwegsystem, ist das ganz einfach.

Schließe dich Europas größtem digitalen System an und mache Mehrweg zum neuen Standard. Du hast die Wahl.

[PARTNER:IN WERDEN](#)

[VYTAL NUTZEN](#)



TRADITION UND FORTSCHRITT SEIT 1970



Seit schon fast 50 Jahren sind wir, die Werkzeugschleiferei KOPP Schleiftechnik GmbH, am Markt vertreten. Angefangen hat alles mit drei handgeführten Werkzeugschleifmaschinen, bedient von Helmut Kopp Sr. Heute produzieren wir mit 40 Mitarbeitern und modernster Schleiftechnik auf 1500 m² Produktionsfläche mithilfe von ca. 20 CNC-Werkzeugschleifmaschinen und unzähligen weiteren Spezialmaschinen hochwertige Werkzeuge zum Bohren und Fräsen. Unser Sitz ist nach wie vor im schönen Winterkasten im Odenwald, seit 2016 in unserem neuen Firmengebäude. Schauen Sie doch mal vorbei!



Ihr Ansprechpartner
Achim Kopp

Geschäftsführung

Tel: 0 62 55 / 95 95 -101

E-Mail: achim.kopp@kopp-schleiftechnik.de

Unternehmensprofil

Internationaler „Hidden Champion“

Höchst erfolgreich in der Metropolregion München sowie in der ganzen Welt – und trotzdem nicht allen bekannt: Die Schreiner Group ist ein international tätiges Familienunternehmen mit über 1.200 Mitarbeitern und einem Jahresumsatz von ca. 217 Millionen Euro.



Stellenangebote für Berufseinsteiger und Berufserfahrene



Stellenangebote für Auszubildende



Stellenangebote für Studenten



Weitere Informationen auf der Karriere-Seite



Wohnanlage Serafin in Micheldorf OÖ



www.serafin.at

In bester Lage in Micheldorf OÖ entstehen 18 besondere Wohnungen. Umgeben von der markanten Bergwelt Oberösterreichs, in einem charaktervollen Dorf, hervorragend angebunden mit Straße und Schiene.

Im Zentrum des Ortes, mit Blick auf einen ausgedehnten Natur-Garten, in Fußdistanz zu Einkaufsmöglichkeiten, Restaurants und der Kirche. Clevere Grundrisse, ökologische Holzbauweise und großzügige Terrassen machen diesen Neubau außergewöhnlich.

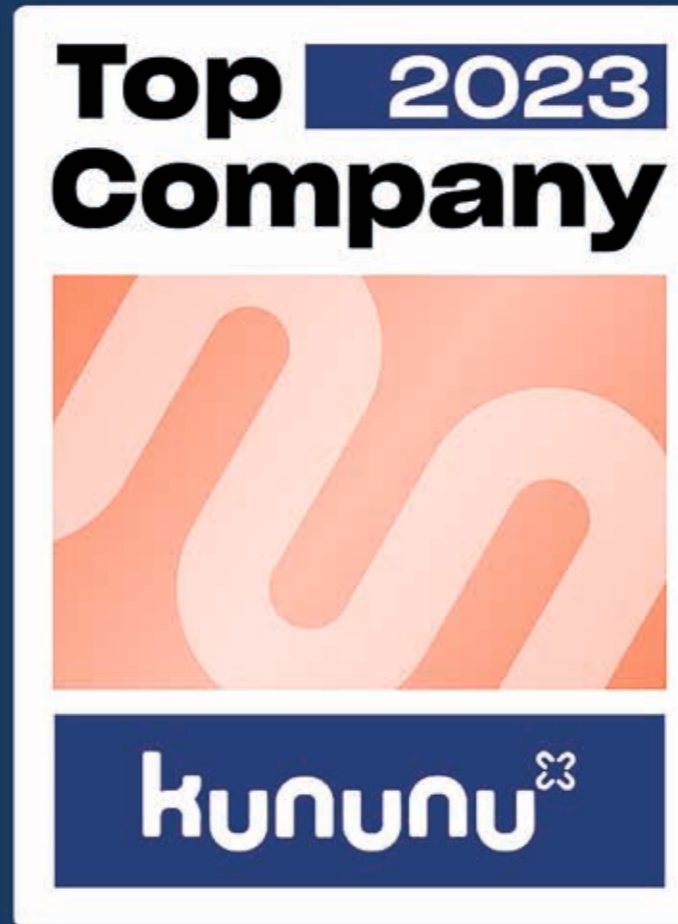




Dualer Partner der
DHBW



Mitglied im
Klimafreundlichen
Mittelstand



Top Unternehmen 2023



Impact of diversity
Award 2023



Ein Vater und seine Tochter
als Erfolgs-Duo

Isabel Grupp-Kofler und
Johannes Grupp

Geschäftsleitung



Sei dabei.
Hier klicken
& bewerben

WIR SAGEN DANKE! FÜR: 20 JAHRE FRANK

AUF DIE NÄCHSTEN
100 JAHRE!



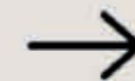
**ZWEI
BEREICHE
EINE
PASSION**



**ANBAU, UMBAU,
SANIERUNG ODER
NEUBAU**



**DENKMALPFLEGE:
SCHUTZ, ERHALT,
RESTAURIERUNG**



www.zimmereifrank.de

Exzellenz in der Diabetesberatung Helen Hart

Telefon & WhatsApp: +49 176 76046503

Eine weltweit gefragte Expertin für Prävention und Diabetes-Education: Helen Hart klärt ihre Patienten, als auch in Fachkreisen über Vorsorge und Behandlungsmöglichkeiten auf



„Dolce Vita Plan“ - ein besseres Leben mit Diabetes und richtiger Vorsorge

Willkommen bei HellenSana, wo Helen Hart, eine wahre Koryphäe auf ihrem Gebiet, Patienten mit unermüdlicher Hingabe und herausragender Expertise betreut. Mit ihrer Praxisberatung setzt sie neue Maßstäbe in der Diabetes- und Wundberatung. Ihre einfühlsame und maßgeschneiderte Betreuung sorgt dafür, dass sich jeder Patient verstanden und bestens aufgehoben fühlt. Helen Hart kombiniert modernste medizinische Erkenntnisse mit persönlicher Zuwendung, um die Lebensqualität ihrer Patienten nachhaltig zu verbessern. Ihre Beratungsstelle glänzt nicht nur durch fachliche Kompetenz, sondern auch durch eine herzliche und einladende Atmosphäre. Die zahlreichen positiven Bewertungen sprechen für sich: Helen Hart wird für ihre Freundlichkeit, Professionalität und die effektiven Behandlungsansätze hoch geschätzt. Ihr Engagement und ihre Leidenschaft für das Wohl ihrer Patienten machen sie zur gefragten Adresse für alle, die Unterstützung bei Diabetes oder Wundbehandlung suchen.





WIR NEHMEN IHNEN NICHT DAS STEUER

WIR LOTSSEN SIE ZUM *ERFOLG*

WIR SIND ALLZEIT BEREIT SIE ZU BERATEN

JETZT KONTAKTIEREN



Mit Andreas Becker zum IDEAL workplace. Der sympathische Chancenguide hilft Unternehmern und Gründern, sich selbstbestimmt zu entwickeln und die richtigen Entscheidungen zu treffen.

— WAS WIR BIETEN —

**WIR UNTERSTÜTZEN SIE ALS LOTSSEN
MIT SPASS RICHTUNG ERFOLG
IN ALLEN PHASEN DES UNTERNEHMERLEBENS**

Telefon: 0821 81531208
Mobiltelefon: 0171 8134178
post@unternehmerlotsen.bayern

www.unternehmerlotsen.bayern



Erfolgsimpuls Bernd Kiesewetter



www.berndkiesewetter.com

www.bonn-elektronik.com

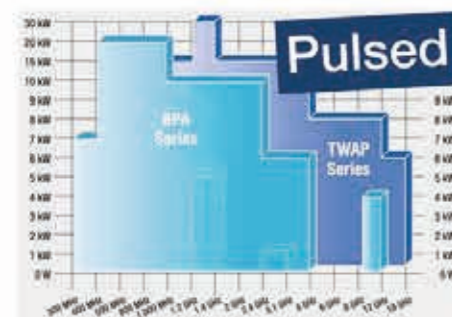
BONN Elektronik entwickelt und produziert kundenspezifische Lösungen mit Hochfrequenz-Leistungsverstärkern und -systemen. Seit über 45 Jahren begeistern Leistung, Individualität und Qualität unserer Produkte die weltweiten Anwender. Wir bauen Leistungsverstärker und -systeme nach ihren Spezifikationen.

! NEU !

Multipactor Weltraum-Testsystem



Pulsverstärker-Lösungen



Multipactor Weltraum-Testsystem im Ku-Band

Multi-Carrier-Testsystem verwendet 12 flüssiggekühlte Breitband-Hochleistungsverstärker, die zu 6 modulierten Trägern von jeweils 700 W kombiniert werden. (mehr ...)

Selection Charts

Für den schnellen Überblick über die in den verschiedenen Baureihen und damit Technologien verfügbaren maximalen Ausgangsleistungen gibt es nun grafische Ansichten für vier Bereiche: (mehr ...)

Alle Daten online

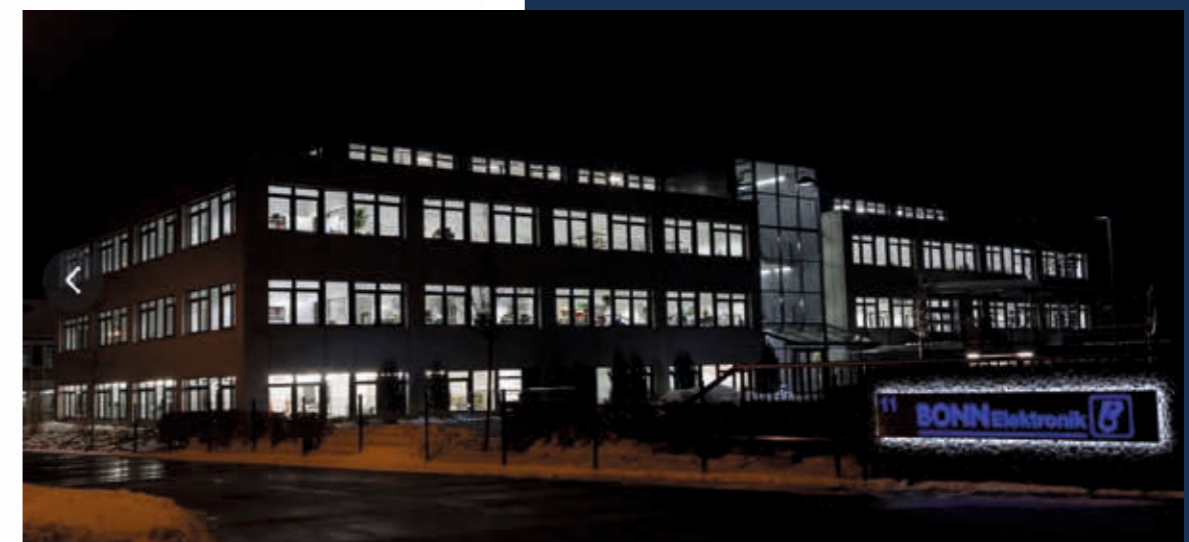
In unserer Produktdatenbank finden Sie die richtige Systemlösung für Ihre Applikation. Alle Datenblätter unserer 1000 (!!!) Standard-Verstärker zum Download im PDF-Format. Leistungsverstärker...

em
- Service -

- Planung
 - Installation
 - Schulung
- für schlüsselfertige Neusysteme
- Wartung
 - Reparatur
 - Kalibration
- für bestehende Systeme

Exklusiv bei BONN Elektronik:
UNSERE NEUE SERVICE FLAT RATE
Das 10 Jahre-Sorglos-Paket für alle BONN-Verstärker!

In dieses Feld klicken und in unsere Stellenangebote schauen



Mit seinem Slogan steht der Cameo Verlag für hochaktuelle Sachbücher, spannende und bemerkenswerte belletristische Werke und Erzählungen von ganz besonderen Menschen, jedes Buch individuell und sorgfältig gestaltet – ein Genuss für Leserinnen wie Leser.

Auch der Name des Verlages ist Programm. «Cameo» bedeutet: Eine bekannte Persönlichkeit tritt kurz und überraschend in einem Film oder einer Serie auf. Und ein Cameo-Auftritt war eben auch das erste Werk des Verlages – «Hypnotisiere mich» von 2013.

Das englische Wort «Cameo» – im Deutschen «Kamee» – bezeichnet zudem eine Kostbarkeit, nämlich ein Relief auf einem Schmuckstein, und wie die leuchtende Kamee fällt auch die Berühmtheit im Film sofort ins Auge.

„Beides ist etwas Besonderes und Überraschendes, und diese Einzigartigkeit ist uns bei der Auswahl und Herstellung unserer Bücher immer wieder ein Vorbild.“

So auch bei dem aktuellen Buch über Carmen Goglin's einzigartigen, kometenhaften Aufstieg zur Internetprominenz.

Dreifache Unternehmerin des Monats auf dem Orhideal Podium



Carmen Goglin ✓



goglincarmen Lacht's gut #lachyoga
Oma geht viral
Lachen und Hate - zwei Seiten von Sichtbarkeit?

CAMEO

Attraktive Arbeitgeber dank

Internet PROMI

OrhIDEAL workplace meets Goglin Lachkult

„Erfolge über Nacht“ setzen immer eine Achterbahnfahrt der Gefühle in Bewegung. In ihrem aktuellen Buch „Oma geht viral“ gibt Internetstar und Business-Lachtrainerin Carmen Goglin Einblicke in die Entwicklung ihrer Berühmtheit. Der Leser kann hier miterleben, wie es sich anfühlt, plötzlich im Fokus der Öffentlichkeit zu stehen. Wenn das Telefon nicht mehr still steht und Zeitungen, Sendungen und Bühnenveranstalter ein Lachinterview oder Vortrag buchen wollen. Zum Glück gibt es die ein oder andere Lachübung, wenn sich nicht nur Fans, sondern auch Hater zu Wort melden.

Trotz aller großen Erfolge ist sie bodenständig geblieben, ohne Starallüren, nahe an den Menschen. Was als Selbsttherapie anfing, machte später bei ihren beruflichen Einsätzen die Runde. Bereits da hatte sie sich im Unternehmensumfeld als externe Ausnahmeerscheinung einen guten Namen gemacht, die das Personalmanagement auf das nächste Level bringt. Auf dem Orhideal Unternehmerpodium wurde sie dafür bereits zweimal als vorbildliche Unternehmerin des Monats gekürt und ist als IDEAL in der Hall of Fame. Dass ihre beharrlich geposteten Lachübungen auf Youtube einen Medienhype auslösen würden, war nur eine Frage

der Zeit. Für die Medien ist sie heute die Quotenfrau, die mit GOOD VIBES die Zuschauerzahlen nach oben springen lässt und das Publikum begeistert. Wenn Carmen Goglin ihre Zwerchfell-Übungen auf den Bildschirm oder in die Unternehmen holt, wird es positiv viral. So geht die Lachbotschaft der leidenschaftlichen Betriebsklimaverbesserin um die Welt - mit Followerzahlen, die sie zum Internetstar machen. Mit ihren Medienerfolgen läutet die zielstrebige Personal-Strategin eine neue Ära der Leadership- und Arbeitskultur ein: Positive Stimmung etabliert sich dadurch als die inflationssichere Währung für Unternehmenserfolg der Zukunft. Die grundlose Lach-Technik ist die gesündeste Art, den Alltags-Sorgen oder dem Wettbewerb die Zähne zu zeigen. Sich in Stimmung für Big Deals, Innovation und Wachstum zu lachen, steht auf dem Programm! Denn, wer lacht, gewinnt auf ganzer Linie - wie Carmen Goglin hier beweist!

Ich gratuliere zu diesem inspirierenden Selbstportrait - im Buchhandel erhältlich - und wünsche viel Vergnügen beim Stöbern in CHEFSACHE, ein BEST-OF von 30 Jahre Orhideal Fotocoaching mit Vorbildunternehmern, Betriebsklimahelden, IDEAL Workplaces im bunten Branchenmix, die mit Aufrichtigkeit, Passion und Humor den Alltag meistern. *Orhidea Briegel, Herausgeberin*

www.carmengoglin.de

Team des Monats

www.orthopaediezentrum-am-venet-haus.de



#1

Unsere beste Auswahl
aus dem Mittelstand
mit optimalem Betriebsklima
2024/2025

ORH **IDEAL**[®]
IMAGE **workplace**

led with passion by
ICONIC BUSINESS PEOPLE

 Orthopaediezentrum am Venet-Haus ist ausgezeichnet mit dem LAUREUS AWARD 2024 für herausragende Kompetenzkompetenz im Community-Building seit 1993 in Gunglitz
www.ortho-ideal-image.com

BEST
EXPERT
FOR YOU
HERE!

Mit ihrem außergewöhnlichen Talent, Führungskompetenz und Wohlbefinden in Einklang zu bringen, entführt uns Stefanie Both, die charmante Microkinesi-Botschafterin, in eine faszinierende Welt voller Erkenntnisse über die unsichtbaren Verbindungen zwischen Körper, Geist und Erfolg. Hier, wo Business-Strategien auf die „leisen Stimmen“ unseres Körpers treffen, offenbart sich eine neue Dimension der Selbstführung.

www.stefanieboth.de

„Business, Balance, Both –
Führung, die innen beginnt
und außen wirkt!“

Happy Life to go
Auf Spurensuche zum

GLÜCKLICH

Stefanie Both, die kluge Balance-Künstlerin, nimmt uns mit auf eine Reise, bei der sie als feinsinnige Symptom-Detektivin ungenutzte Potenziale aufspürt und sie ans Tageslicht bringt. Mit sanften Impulsen und tiefem Verständnis für die inneren Schwingungen des Gewebes erinnert die erfahrene Physiotherapeutin und Business-Mentorin den Körper an seine ureigenen Fähigkeiten – eine Einladung, Blockaden zu lösen und sich selbst in der eigenen Mitte zu begegnen. Dabei wird Coaching zur Kunst, die persönliche Entwicklung mit Leichtigkeit und Eleganz voranzutreiben. Ihr Ansatz, der Business-Coaching und die bahnbrechende Microkinesi-Therapie miteinander verbindet, ist kein gewöhnliches Angebot – es ist eine wahre Lebensschule für alle, die Führung auf ein neues Level heben möchten. „Wer sich selbst versteht, führt andere souveräner“, lautet ihr Credo.

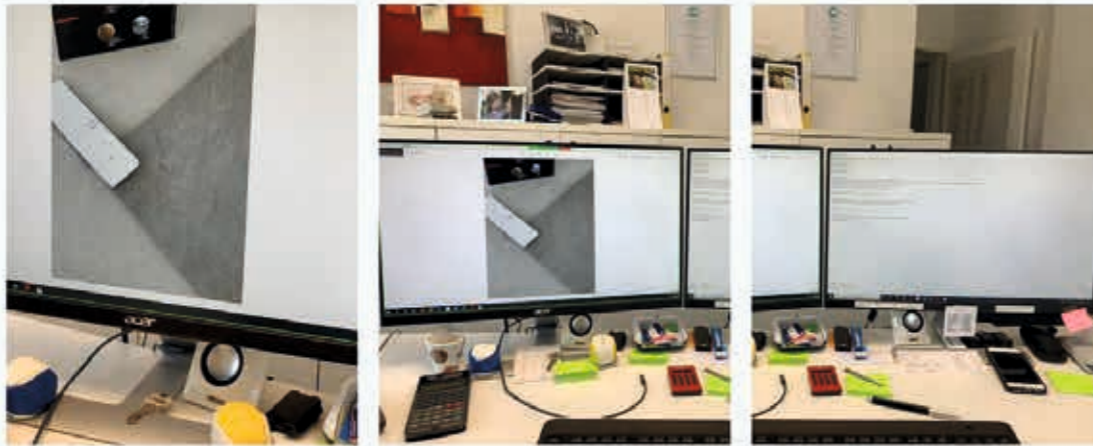
Dieses Coaching-Erlebnis wird zum Schlüssel für persönliche Stärke und beruflichen Erfolg. Stefanie Both lädt uns ein, unsere eigene Geschichte neu zu schreiben – mit Klarheit, Vitalität und der Sicherheit, dass unser Körper oft mehr weiß, als wir ahnen. Ihre Methoden sind kein nüchterner Werkzeugkasten, sondern ein lebendiges Gesamtkunstwerk für alle, die Business und Gesundheit als untrennbare Einheit sehen. Willkommen in einer Welt, in der Business-Coaching nicht nur den Kopf, sondern auch den Körper inspiriert. *Orhidea Brögel, Herausgeberin*



Onlineberatung

www.moenner.de

Online Badberatung



Bequem von zu Hause
das neue Bad mit
uns gemeinsam
planen

Badberatung bequem von der Couch aus:

Noch bis mindestens 7.März sind wir im Lockdown – vieles, was für uns alle normal ist und war, ist derzeit nicht möglich.

Wir sind weiterhin für Sie da und begleiten Sie auf dem Weg zu Ihrem neuen Badezimmer – Sie haben die Wahl, wie:

– Bequem von zu Hause aus: Über ein Videomeeting planen und präsentieren wir Ihnen Ihr neues Badezimmer – auch mit Unterstützung unseres 360°-Showrooms. Was Sie dazu brauchen? Lediglich ein Smartphone, Tablet oder einen PC und ca. eine Stunde Zeit. Wir schicken Ihnen kurz vor dem Termin einen Link und dann kann es auch schon los gehen.

– Trotz Lockdown dürfen wir auch persönliche Termine in unserer Ausstellung durchführen – bitte vereinbaren Sie hierfür aber zwingend einen Termin.

Sie sehen: Wir sind weiter für Sie da. Individuell – zuverlässig – persönlich.

Nehmen Sie noch heute Kontakt mit uns auf: telefonisch unter 089 / 7249860

Wir freuen uns auf Sie!

Michael Mönnner und Stephanie Prägert mit Team.

Orhideal IMAGE Magazin
Das interaktive Präsentations &
Crossmarketing Instrument
auf Entscheidungsebene
lokal & global

**Kompetente
Interviewpartner**
aus dem Mittelstand
für Medien, Wirtschaft
& Veranstaltungen

**„Eine Vision, die keiner kennt,
kann auch niemanden mitreißen.“**

Liebe Unternehmer, liebe Leser,

die wirklich coolen Unternehmensvorbilder finden Sie auf einer „Bühne“, die Tagesgeschäft heißt. Und dort sind sie die wahren Stars mit Fans, sprich mit ihren Kunden, die exzellente Leistung wertschätzen und größtmöglichen Kundennutzen mit langjähriger Geschäftsbeziehung belohnen. Sie sind „berühmt“ und geschätzt in „ihrer kleinen Öffentlichkeit“ - und die ist oft alles andere als breit angelegt - meist nur auf eine enge Zielgruppe begrenzt und doch: sie sorgen dafür, in ihrer Zielgruppe den notwendigen Bekanntheitsgrad und das Ansehen zu erhalten. Und das funktioniert nur mit persönlichem Engagement und der erforderlichen Qualität dahinter.

Solche „Stars des Geschäftsalltags“ zeige ich Ihnen als **Orh-IDEALE**: keine unerreichbaren Ideale, sondern ermutigende Beispiele aus dem bodenständigen Mittelstand, die wissen, dass sie als Persönlichkeit ihre Unternehmensmarke prägen. Jedes Unternehmen ist nur so gut und markant, wie der Unternehmer dahinter. Sie alle verbindet die Tatsache, dass sie als Visionäre für eine Idee brennen, mit der sie Nutzen stiften und „die Welt positiv mitgestalten.“ Weil sie genau wissen, wer sie sein wollen und was die anderen brauchen, tun sie die richtigen Dinge und ziehen die passenden Menschen an.

Es ist Zeit, dass der Mittelstand mit seinen wertigen Leistungen „ein Gesicht bekommt“. Wer ist denn dieser oft gepriesene „Wirtschaftsmotor Mittelstand“? Uns interessieren die „hidden champions“ mit ihren engagierten Teams, die bescheiden im Hintergrund, aber mit viel Hingabe zur Sache agieren. Mein Beruf ermöglicht mir, Ihnen diese kompetenten Persönlichkeiten sichtbar zu machen. Bühne frei für Unternehmer mit Vision und Verantwortungsbewusstsein, die nicht zögern, mit ihrem guten Namen für ihre Firma zu stehen. Wir können voneinander lernen und uns gegenseitig begeistern. Geben Sie Ihren Ideen den nötigen Raum. Hier haben Sie die Plattform dafür gefunden: **einen Ideen-Pool für Macher aus dem Mittelstand.**

Bis bald, Orhidea Briegel

Beziehungsmanagement für Entscheider



www.instagram.com/orhidea.briegel

www.yumpu.com/de/orhideal

Unternehmer, die ihre Markenbotschaft persönlich verkörpern: Neben Titelgesichtern, wie Prinz Luitpold von Bayern, Royal Branding, Wolfgang Grupp/ TRIGEMA, Perry Soldan, Em-eukal u.v.a. reihen sich seit 1993 viele weitere Erfolgsunternehmer aus verschiedenen Branchen in die schon legendäre HALL OF FAME der Helden aus dem Mittelstand auf dem Orh-IDEAL Unternehmerpodium ein. Hier geht es um gelebte Werte, Ethik, Originalität und Individualität in der Wirtschaft, vor allem um das Verantworten des eigenen Tuns und durch die Verkörperung des eigenen Unternehmens dazu zu stehen.



...alle weiteren Partner entnehmen Sie dem Unterpunkt „Verbreitung“ auf der Orhideal-Homepage. DANKE an die kreativen Partner: www.stevemoe.de • www.filmmusic.io • www.fotolia.de • www.123rf.com • www.yumpu.com
Das Orhideal®-IMAGE Magazin ist ein Cross-Marketing-Projekt der internationalen Marke Orhideal und erscheint monatlich als Gemeinschaftswerbung der beteiligten Unternehmer. Alle Inhalte basieren auf Angaben der gezeigten Unternehmen. Unsere Datenschutzerklärung entnehmen Sie ebenfalls der Homepage.

Gezieltes Beziehungsmanagement: Hier sind die Unternehmer der neusten Ausgaben "zum Greifen nah". Magazinbeteiligte begegnen sich online zum interaktiven Kooperationsabgleich.

Sie möchten Ihr Business präsentieren oder uns einen „hidden champion“ vorschlagen ?

www.orhideal-image.com oder Telefon: 0177 - 3550112